

令和8年度
(2026年)

学 校 要 覧



沖縄県立 真和志高等学校

所在地 〒902-0072 沖縄県那覇市字真地248番地
電話 (098) 833-0810
FAX (098) 834-5281

校 訓

自 主・敬 愛・実 践

自主： 真理を求めてやまない情熱と知性を育み、正しい自己認識のもとに自主剛健の精神を培う。

敬愛： 和気あいあいとした明るい雰囲気でお互いの人格を認めあい、思いやりと助け合いの精神に満ちた、敬愛協和の民主的学園を築く。

実践： 志を立て、それを着実に達成させるため、体力と気力に支えられ、計画性、系統性、継続性のある逞しい実践力を養う。

(昭和61年5月7日制定)

校 章



校章の由来と意義

台は金剛石を表わし、那覇市のマークで縁をとることによりペンを象る。金剛石にペンを配したのは、金剛石は練磨されることによって、燦然と光り輝くように、生徒が学業に専念し、努力、研究することによって、内在する素質と能力が十分に啓発され、将来、立派な人材になってほしいと祈りをこめたものである。

校章に白百合を配したのは、女子学生としての清純さと、優しさの中にも気品のある気高さを念じたもので、これは戦前の女子師範、一高女の校章からヒントを得たものである。

真和志高等学校校歌

新屋敷 文太郎 作詞
城 間 繁 作曲

maestoso ♩=110

首 里 王 じょう の お か ち か く なん
え ん の 地 に 気 は 澄 み て あ お
ぐ - はく あ の ま - な び や は
自 主 ご う け ん の ひ か り あ り あ あ せ い
し ゅ ん の あ こ が れ に わ れ
ら - つ ど え り 真 和 志 高 - 校

一

首里王城の丘近く

南苑なんえんの地に気は澄みて

仰ぐ白亜はくあの学び舎やは

自主剛健しゅこくけんの光あり

ああ青春のあこがれに

吾等集えり真和志高校

二

渺茫びようぼうはるか両洋の

文化は波と寄せきたる

志こころは高く希望のぞみ燃え

敬愛協和輝けり

ああ紺碧こんぺきの空高く

ここに集えり真和志高校

三

南みなみに展ひらくうまし国

吾等鍛きたえむ胸を張れ

いざ果はたさなむわが使命

ゆるがぬ実践今ぞゆけ

ああ悠久ゆうきゆうの栄光に

燦きらたる母校真和志高校

1. 学校概要

(1) 所在地 〒902-0072 沖縄県那覇市字真地 248 番地

TEL (098) 833-0810

FAX (098) 834-5281

(2) 施設

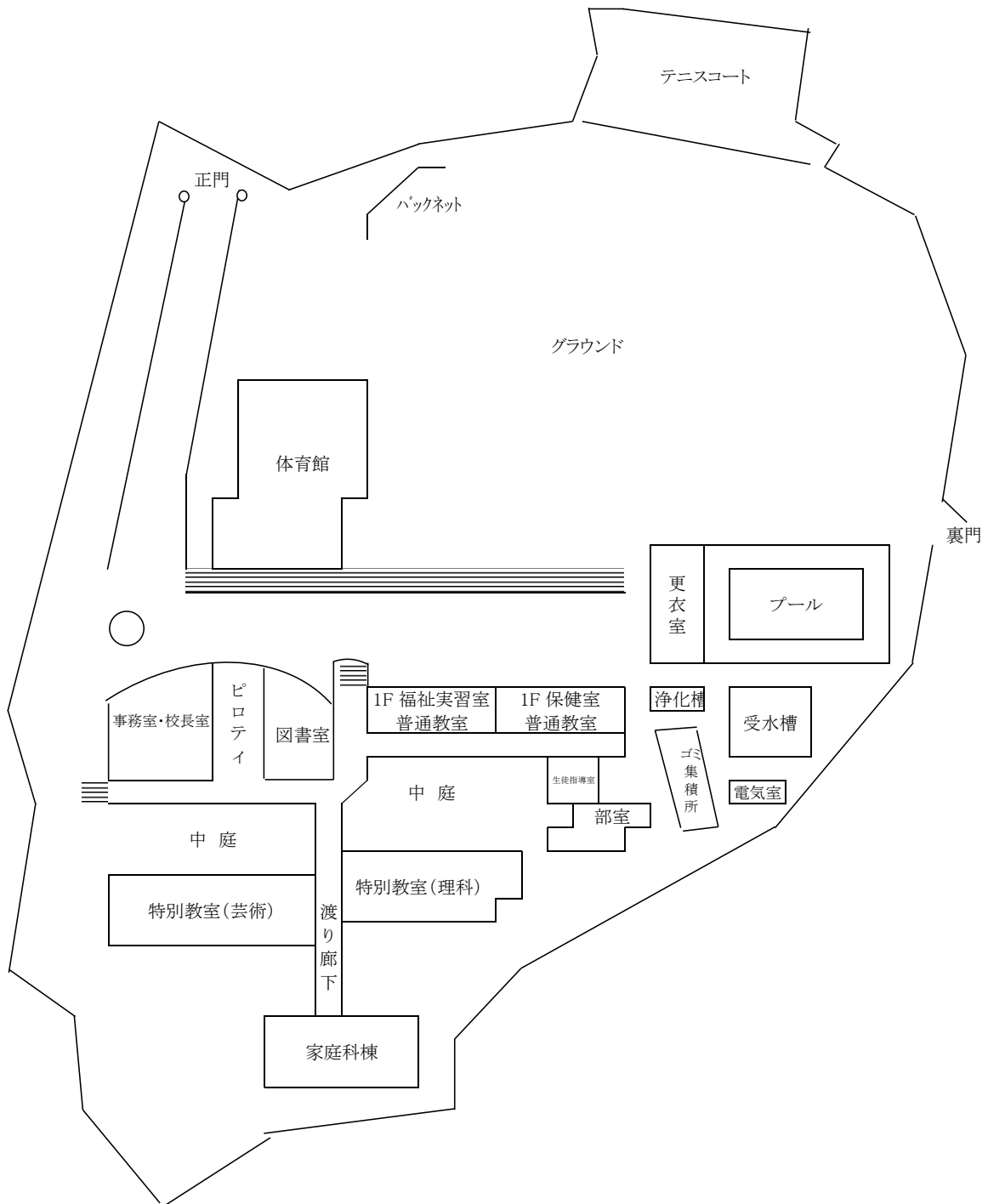
①校地

種 別	面 積
校舎敷地	23,742 m ²
運動場	18,427 m ²
計	42,169 m ²

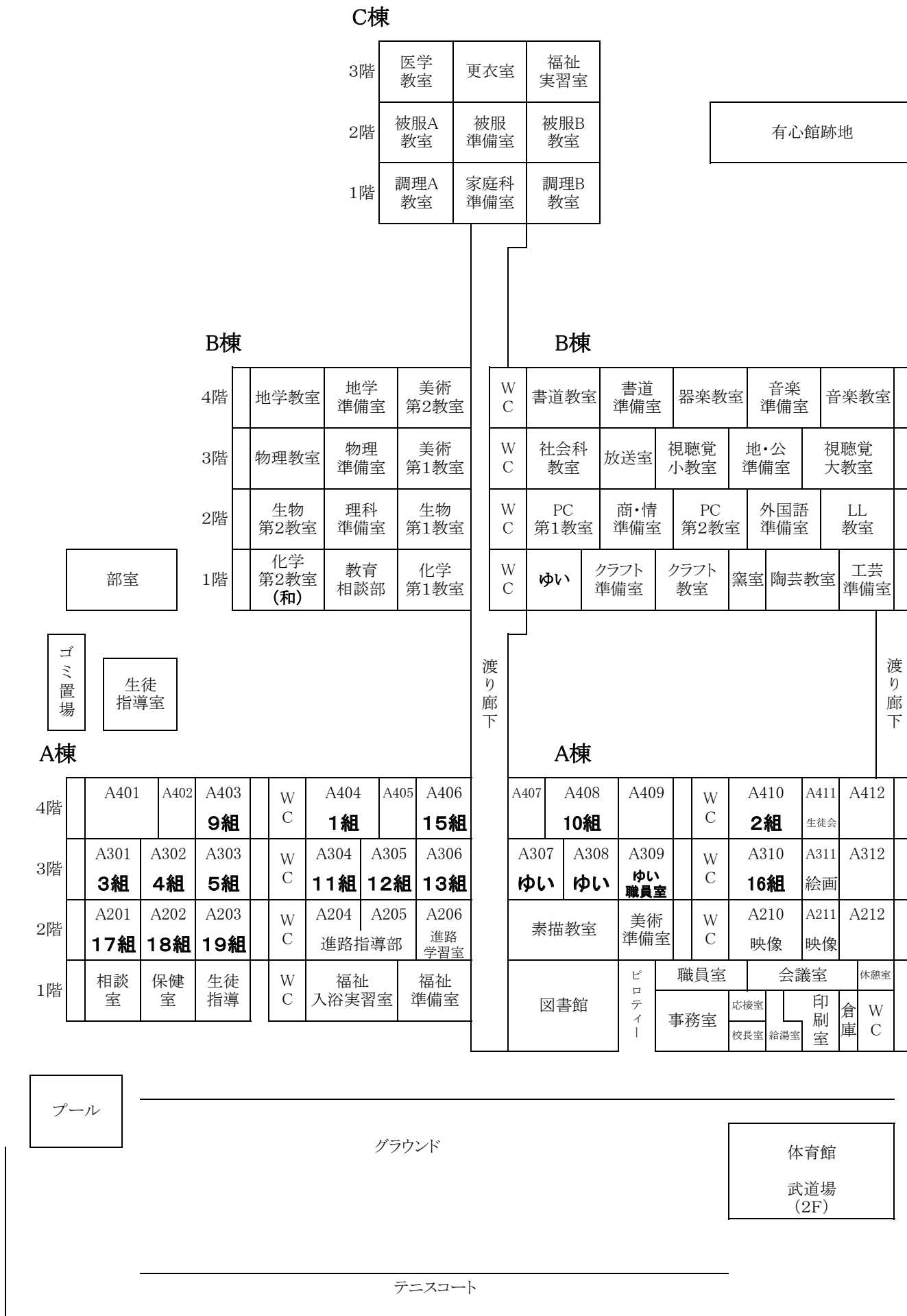
②建物

種 別	面 積	建 築 年 度
体育館	2,797.95 m ²	2005 年 (平成 17 年)
家庭科教室	1,468.00 m ²	1983 年 (昭和 58 年)
プール管理棟	164.00 m ²	1985 年 (昭和 60 年)
普通教室及管理棟	812.00 m ²	1989 年 (平成 元年)
〃	996.30 m ²	〃 (〃)
〃	2,513.09 m ²	〃 (〃)
特別教室 (理科棟)	1,611.20 m ²	1990 年 (平成 2 年)
〃 (芸術棟)	2,520.34 m ²	〃 (〃)
電気室	51.61 m ²	〃 (〃)
生徒会室	45.21 m ²	1991 年 (平成 3 年)
倉庫兼塵置き場	39.60 m ²	2001 年 (平成 13 年)
部室A棟	135.20 m ²	2009 年 (平成 21 年)
部室B棟	86.10 m ²	〃 (〃)
合計	13,240.60 m ²	

(3) 真和志高等学校 施設配置図



(4) 教室配置



3. 学校教育目標

1 教育目標

自己理解を深め、社会的・職業的自立に必要なスキルを身につけさせるとともに、他者を尊重できる思いやりのある生徒を育成する。

2 教育方針

- (1) 単位制の特性を最大限にいかし、生徒一人ひとりの個性の伸長に努める。
- (2) 興味・関心、能力・適性や進路などに応じ、自ら学習計画を立て積極的に学習に参加する自己決定力のある個性豊かな生徒を育成する。
- (3) 自由と責任を重んじ、自らの意思で生活規範を守るとともに自分とは異なる意見に十分耳を傾け、他者を尊重できる思いやりのある生徒を育成する。
- (4) 豊かな人間性や社会性を身につけ、時代の変化に柔軟に対応できるたくましい生徒を育成する。

3 経営方針

- (1) 学科改編に向けた魅力ある教育課程の編成
- (2) 高等学校等教育改革推進事業（N-E.X.T ハイスクール構想）の推進
- (3) 本校の「生徒理解力」を最大限に発揮した学習指導、生徒指導および教育相談の実践
- (4) 探究的な学びを基軸とした生徒育成方針（1. 自己肯定力 2. 学びに向かう力 3. コミュニケーション力 4. キャリアプランニング能力 5. 多様性を理解し、共生・協働する力）の実現
- (5) 同僚性と協働性を高めた風通しの良い学校組織の更なる強化（徹底した報告・連絡・相談と協働）
- (6) 教育者としての使命感・倫理観および指導力・実践力の向上（生成A I、キャリア教育、通級に関する特別支援教育、自殺予防）
- (7) 地域社会から信頼させる学校の実現

4 重点努力事項

- (1) 学習指導の充実
 - ① 各教科における探究活動の充実・強化を図る。
 - ② 授業の規律を確立するとともに、言語活動の充実を図り、主体的・対話的で深い学びを実現する授業に取り組み、おもしろい・わかる授業を実施する。
 - ③ 配慮や支援を要する生徒の情報を共有し、生徒個々に応じた最適な教科指導を行う。
 - ④ 生成A I や I C T を積極的に活用し、生徒の学ぶ意欲の向上に努める。
 - ⑤ 「総合的な探究の時間」の充実を図り対外的な発表会などへの積極的に参加する。
 - ⑥ 図書館の蔵書を生徒や時代が求める内容に替え、生徒一人ひとりの読書量の向上を図る。
- (2) キャリア教育の充実
 - ① 生徒一人ひとりが自己の個性に気づき主体的に進路を選択する能力、態度を育成するとともに、進路の早期決定を促す。
 - ② 生徒の進路希望状況を全教職員が共有し、出口指導の充実を図る。
 - ③ 企業、事業所等の関係機関と連携を深め、体験学習を充実するとともに望ましい職業観や勤労観を育てる。
 - ④ P T A ・同窓会、県内企業と連携し、生徒・保護者の進路に関する意識の高揚を図る。
- (3) 生徒指導の充実
 - ① 基本的な生活習慣を確立するとともに、場にふさわしい身なりを自らの判断で選択できる能力を

育成する。

- ② 発達支持的生徒指導や課題予防的生徒指導（SNS、性教育、薬物乱用防止、自殺予防等）を充実するため、計画的な年次集会を実施する。
- ③ 配慮や支援を要する生徒の情報を共有し、生徒個々に応じた最適な生徒指導を行う。
- ④ 生徒会活動やホームルーム活動の活性化を図り、成就感や達成感を味わえる学校行事を行う。
- ⑤ 家庭・地域・関係機関との連携・協力を強化し、問題行動やいじめの未然防止に努める。

（４）健康の保持増進と安全教育の徹底

- ① 健康に関心を持ち、健康的な生活を実践していく能力を育てる。
- ② 健康診断や健康相談を充実し、生徒・教職員の健康の保持・増進を図る。
- ③ 教職員間で必要な情報を共有し、心身の健康問題を抱えている生徒の早期発見とその課題解決に
関係機関と連携してあたる。
- ④ 生徒自身の安全管理・安全教育を確認し、危機回避能力を高める。
- ⑤ 学校の危機管理体制を再確認し、全教職員へ周知徹底する。

（５）学校改革の推進

- ① 新科目「産業社会と人間」の年計作成をはじめとする特色ある学校設定科目を検討する。
- ② 総合学科に向け魅力ある選択科目を設置する。
- ③ 校区内の中学校を積極的に訪問し、本校の特色ある教育システム等の理解を図る。
- ④ 大学の講義や習い事等の学校外学修の単位認定など、柔軟な単位認定システムを拡充する。
- ⑤ トライアル&エラーの精神によるボトムアップ型学校改革を推進する。

（６）教育相談の充実

- ① 全教職員が生徒の多様な個性や能力などを多面的に評価するとともに、受容的な態度で接し共感的な理解を深める。
- ② 自らの生き方を自らの力で選択できるように最大限の援助を行う。
- ③ 通級指導の充実を図り、該当生徒の社会的・職業的自立に必要なスキルを全教職員の協働によって育成する。
- ③ 全教職員が積極的に個人面談等を行い生徒の悩みを把握するとともに、職員間の情報の共有化を図り、居場所としての学校づくりに努める。
- ④ 特別な支援が必要な生徒については、保護者や関係機関と積極的に連携し適切なカウンセリングおよびコンサルテーションを行うとともに、通級指導など個に応じた教育環境を提供する。
- ⑤ 高校の居場所づくり運営支援事業を積極的かつ効果的に活用し、生徒支援体制を強化する。

（７）教職員の資質・能力の向上

- ① 各種研修会への参加や各教科、各部など校内研修会の開催を奨励するとともに、教職員評価システムを活用し全職員が自己の資質・能力の向上を目指す。
- ② 生成 AI や通級指導に係る特別支援教育、自殺予防等に関する職員研修を実施し、教職員の危機管理能力の向上を図る。

（８）開かれた学校づくりの推進

- ① 卒業生や地域人材など外部講師を積極的に活用するとともに、学校評議員による会議を充実させ学校改革に資する。
- ② 内部評価や外部評価の充実を図り学校経営の改善に役立てる。
- ③ P T A や地域、関係機関・団体との連携を深め、生徒の健全育成を目的としたネットワーク型教育支援の体制構築を図る。

（９）共生社会の形成に向けたインクルーシブ教育の推進

島尻特別支援学校真和志高等学校分教室（ゆい教室）との「共に学ぶ」システムを更に推進する。

4. 各部・各年次・各教科の重点努力目標

(1) 各部の重点努力目標

部	事 項	目 標
教 務	1 教育課程について	<ul style="list-style-type: none"> ○校内研修などを通して全職員で教育課程の共通理解を図り、内容を深める。 ○生徒本人や保護者に向け、あらゆる機会に教育課程の周知徹底に努める。 ○単位制の特色を生かす科目の充実に取り組むとともに、生徒自身の進路に応じた適正な科目選択が出来るように働きかける。 ○学科改編に向けて選択科目等の研究に努める。
	2 授業における一人一台端末の活用と校務のクラウド化およびAI活用促進	<ul style="list-style-type: none"> ○一人一台端末が活用しやすい環境作りとICT活用能力の向上を図る。 ○校内研修を行うなどして、クラウドやAIの校務での積極的活用を図る。 ○校内の情報漏洩防止に努める。
	3 単位認定に関すること	<ul style="list-style-type: none"> ○技能検査、高校卒業程度認定試験等の単位認定に関する取り扱いや手続き等の周知を図る。 ○追試の取り組みの充実。
	4 指導要録、諸表簿の作成保管	<ul style="list-style-type: none"> ○実務処理を検討し、効率化を図る。 ○諸表簿等の処理手続きを明確にする。
	5 教務関係事務の合理化と簡素化	<ul style="list-style-type: none"> ○学籍異動に関する迅速な対応、適切な事務処理体制の確立。 ○諸手続きの手順の周知徹底を図る。
	6 高校入試	<ul style="list-style-type: none"> ○関係部署と連携をして、入試業務の円滑な運営に努める。
	7 広報	<ul style="list-style-type: none"> ○学校案内（パンフレット、ポスター、ホームページ等）の作成と各中学校への配布。 ○オープンスクールの推進。 ○各中学校訪問や上級学校訪問時の学校紹介。
	8 行事	<ul style="list-style-type: none"> ○キャリア教育の目標を踏まえた行事を推進し、社会的・職業的自立に必要な意欲・態度や資質・能力を養う活動への取り組みを行う。 ○年次会や関係部署との連携を強化し、行事の活性化に努める。
	9 図書	<ul style="list-style-type: none"> ○読書を通して豊かな人間性を育む。 ○各クラスから図書委員を選出し、年間を通じた展示及び広報活動を推進する。 ○読書の奨励と促進を図る。（読書月間の取り組み、読書感想文コンクールの推進） ○授業で活用できる図書の充実・利用推進を図る

部	事 項	目 標
進 路 指 導	1 進路意識の育成	<p>○「どのような大人になりたいか」を考えさせ、自己の進路や将来の生き方等について具体的な目標を持たせる指導の工夫を行う</p> <ul style="list-style-type: none"> ・日常的な進路相談、生徒への声かけ推進 ・担任に三者面談資料を提供 ・進路講演会、進路別説明会の実施 ・進路を決定した生徒への継続的な支援 ・進路調査に基づく進路未決定者に対する個別指導
	2 個に応じた進路決定指導、効果的な進路支援	<p>○基礎学力の向上に努め、課外講座等を通して各種資格・検定取得等を奨励する</p> <ul style="list-style-type: none"> ・職員と連携し幅広い内容の課外講座の充実を図る <p>○三者面談や個人面談の充実を図る</p> <ul style="list-style-type: none"> ・HR 担任・教育相談部・生徒指導部・進路指導部が連携し、適切な進路活動から決定までの支援を行う <p>○講話・体験学習・ガイダンス等を通じて生徒の進学・就職に対する意識改革を図る</p> <ul style="list-style-type: none"> ・進路説明会の実施・参加の奨励 ・企業人講話・職業講話・出前講座等の実施 ・県内外就職面接会への積極的な参加の奨励 ・マナー講習会の実施 ・進学・就職ガイダンスの実施 ・キャリア教育の取り組み ・昼学を活用した進路学習 ・LHR等を活用した進路室利用の推進 ・情報機器を活用した進路支援の充実 <p>○生徒の適性に応じた就職先を提案しながら、県内・県外の企業開拓に努める</p>
	3 情報提供	<p>○進路室の効果的な利用の推進と情報提供の工夫を図る</p> <ul style="list-style-type: none"> ・「進路だより」による最新の進路情報の提供 ・ホームページ、スクリレ等を活用し、進路に関する広報・情報提供を充実させる
	4 連携	<p>○校内各部署、外部機関、保護者との連携を図る</p> <ul style="list-style-type: none"> ・キャリアセンター、ハローワーク等外部機関との連携を強化する ・保護者向け奨学金の実施する

部	事 項	目 標
生 徒 指 導	1. 基本的な生活習慣の確立	① カード指導等を通しての基本的な生活習慣に関する意識の育成 ② 深夜徘徊に関する指導の実施
	2. けじめある生活態度の確立	① 真和志スタンダードの徹底 ② 各部署と連携した問題行動に対する指導の実施 ③ 全職員によるチケットを利用したモラル・マナー指導の実施 ※統一した指導, その場指導の充実 ④ HR担任と連携した身なり指導の実施 ⑤ 外部機関等と連携した情報収集および指導の実施
	3. いじめ防止及び思いやりのある生徒の育成	① 保健教育相談部等と連携したいじめ問題への対処 ② 生徒指導便り(マリン)等を利用したいじめ問題に対する意識の涵養 ③ SNS等を使用する際の情報モラルの徹底
	4. 生徒会活動の活性化	① 生徒会活動の自主性の促進 ② 緻密な計画による生徒会活動の実践 ③ 一人一人を大切に楽しく、有意義な学校生活を目指す
	5. 部活動の活性化	① 新入生に対する対面式・部紹介を通じた部活動の周知 ② 推戴式等を通じた部活動に対する興味関心の涵養
	6. 交通安全教育の推進	① 交通安全講話の実施 ② 生徒指導通信を利用した情報提供および交通安全意識の涵養
	7. 校内環境の美化	○「使えば使うほどきれいになる学校」の推進。
	8. 校内緑化について	○美化委員の活動を通して生徒の環境美化に対する意識を高め、思いやりの心を育てる。 ○自主的なゴミの3種分別の徹底。 ○環境問題に関する施設訪問等の実施。 ○清掃時注意事項をクラスへ掲示。 ○全清掃区域に職員を配置し、清掃の徹底を図る。 ○全職員による声かけやポスターなどによる環境意識の喚起。 ○校内緑化・花作りを推進し、緑化に対する生徒の意識を高め、より良い学習環境を整える。

部	事 項	目 標
保 健	1 保健管理	<ul style="list-style-type: none"> ○定期健康診断の受診率の向上および事後措置の徹底。 ○健康管理上配慮を要する生徒の把握と情報共有、必要に応じた支援体制の確立と関係職員との連携強化。 ○学校感染症の予防の徹底及び、発生時の感染拡大防止。
	2 保健教育 (保健指導・健康相談)	<ul style="list-style-type: none"> ○保健だよりや掲示物を活用した健康安全の情報発信、啓もう。 ○保健調査票、健康診断結果等を活用した保健指導や健康相談の実施。 ○基本的生活習慣の育成。 ○学校三師と連携した専門的な健康相談等の実施。
	3 環境衛生	<ul style="list-style-type: none"> ○学校環境衛生の維持。 (飲料水、プール、換気・照度等)
	4 組織活動	<ul style="list-style-type: none"> ○学校保健委員会を活用した、健康・安全等の課題解決に向けた、組織的な取組み。
教 育 相 談	1 生徒の実態把握・問題の 早期発見	<ul style="list-style-type: none"> ○各部署との連携を密にして生徒の実態を把握し、問題の早期発見に努める。
	2 支援を要する生徒への 早期対応	<ul style="list-style-type: none"> ○スクールカウンセラー・就学支援員を積極的に活用し、合理的配慮の方法や準不登校傾向の生徒の相談を迅速に行う。 ○外部相談機関との連携を行う。
	3 HR担任との連携	<ul style="list-style-type: none"> ○担任との連携を密にし、生徒の状況把握および問題解決に努める。
	4 保護者との連携	<ul style="list-style-type: none"> ○HR担任を通じて保護者と連携する。
	5 校内研修の実施	<ul style="list-style-type: none"> ○教職員の技量向上となるよう、生徒理解のための研修会を持つ。
	6 中途退学対策	<ul style="list-style-type: none"> ○学級担任や各分掌と連携し、協働体制で生徒理解と支援に取り組む。 ○中退対策で関わる生徒や保護者と連絡を密にし、信頼関係を構築する中で、効果的な就学に向けた支援を行う。
	7 通級	<ul style="list-style-type: none"> ○通級に関する校内委員会等の整備を図る。 ○各教科と連携した授業を展開する。 ○生徒の特性に応じた個別指導を実施し、コミュニケーションスキルや自己認識の向上、キャリア発達を促す。
事 務	1 施設・設備の整備	<ul style="list-style-type: none"> ○施設の安全保持に努め、危険箇所の修繕等、迅速な対応を行う。
	2 予算の適正な執行	<ul style="list-style-type: none"> ○法規・法令に則った正確・迅速な会計事務を行う。
	3 給与の認定等について	<ul style="list-style-type: none"> ○法規・法令に則った正確・迅速な業務を行う。

(2) 各年次の重点努力目標

部	事 項	目 標
一 年 次	1 基本的な生活習慣の確立	○身なりを整え、あいさつができる生徒を育てる。 ○教育相談係や中途退学対策係、スクールカウンセラーと連携し、支援の必要な生徒に対応する。 ○生徒指導部と連携し、学校や社会のルールに対する規範意識を育てる。
	2 学習態度の育成	○教科担任と HR 担任の連携を密にし、習熟度別学習等を利用しながら基礎学力の定着を図る。 ○単位修得・卒業までの仕組みを丁寧に説明し支援する。
	3 キャリア教育の充実	○進路指導部からの情報提供や各講話等を通して、卒業後の進路に向けて考える機会とする。 ○三者面談などを通して、家庭と連携を取りながら進路に対する意識付けを行う。
二 年 次	1 基本的な生活習慣の確立	○家庭と学校との連携を密にし、朝の遅刻と無届欠席を重点的に対応する。 ○普段の学校生活を通し、身なり・マナー教育を充実させ生徒の規範意識を高める。 ○担任と保健カウンセリング部との連携を密にし、支援の必要な生徒に対応する。
	2 学習態度の育成	○各部と連携し、主体的・意欲的に授業へ参加できる体制をつくり基礎学力の定着を図る ○教科担任や教育相談やと連携し支援の必要な生徒の学びに対応する。 ○全生徒の全教科単位修得と過年度未修得単位の取得を目指し支援を行う。
	3 キャリア教育の推進	○地域社会や企業と連携し、実社会に触れる機会を増やすなど、多様な体験を通じた学びの機会を提供する。 ○地域人材との交流や職業講話などを通して、生徒の好ましい人生観や職業観の涵養を図る。 ○探求活動を通じて自己の興味・関心への理解を深めさせ、自己実現につながる進路意識の向上を図る。
三 年 次	1 進路の早期決定と進路指導の強化	○進路説明会、職場見学会、体験学習、企業合同面接会への参加を通して、生徒に進路決定に向けて意識づけるよう指導する。 ○個別面接指導（キャリア・カウンセリング）を行い、適切な職業観・勤労観を育成する。 ○各種資格検定を積極的に受検させ、達成感と学習意欲の向上を図る。 ○進路部と3年次会との連携を密にし、進路の早期決定につなげる。
	2 基本的な生活習慣の確立	○出席状況をこまめに把握し、指導する。 (遅刻・欠席の多い生徒には常に保護者との連携を密にする) ○問題行動の予防に努め、生徒指導部との連携を図る。 ○進学・就職に向けた、身なり・マナー教育を徹底する。
	3 教育相談の積極的推進	○教育相談係やスクールカウンセラー等と連携を図る。 ○保護者との連絡・相談を充実させる。
	4 卒業に向けた指導	○取得単位と出席状況を絶えず確認し、適宜面談（三者・個人）を行い、卒業に向けた指導の充実を図る。

(3) 各教科の重点努力目標

科	事項	目標
国語科	1 基礎学力の向上と学習への動機づけ	○習熟度別学級編成きめ細やかな指導を行う。 ○語彙力の定着に向けて日本語検定の案内を行い、受験ならびに合格者増を目指す。
	2 進路指導に向けて	○各種コンクールの取り組みに向けて努力する。 ○進路指導部と連携した進路対策講座を実施する。 ○必要に応じて個別指導の実施に努める。
地歴公民科	1 基礎学力の向上と学習への動機づけ	○視聴覚教材・ICT 機器・図書館・校外学習等を活用し、学習への興味・関心を持たせる。 ○教材・教具の不携帯の生徒指導の徹底し、基礎・基本的な知識の定着を図る。 ○探究的な学習を通して、主体的に学習に取り組む態度を育成する。
	2 主権者教育の充実	○授業や社会とのつながりを通して、主権者としての自覚を育む。
	3 進路指導の取り組み	○進路指導部と連携した進路対策講座の実施。
	4 学科改編に向けた取り組み	○教科横断的授業や外部人材の活用を含めた魅力ある学科設定科目について、検討を行う。
数学科	1 基礎学力の向上	○計算力・読解力など社会生活において必要な基礎基本の定着を図り、反復と活用を通して確実な学力向上を目指す
	2 探究心の育成	○探究的な学習活動を通して、生徒が自ら問いを立て、実生活や社会と関連付けながら考えを深める力を育成する。
	3 課題解決能力の育成	○実社会の課題を題材とした学習を通して、数式・図・言葉を用いて解決策を考え、分かりやすく説明する力を育成する。
理科	1 基礎学力の向上と学習への動機づけ	○授業内容を精選し、指導方法を工夫する。 ○必要に応じ小テスト等で理解度を確認し、基礎力の向上を図る。 ○観察・実験・校外実習を充実させる。
	2 科学的な見方・考え方を育てる	○ITC 機器の活用を図る。 ○観点別評価の共通理解に努める。
	3 安全管理を徹底する	○実験・実習時の事件器具の安全な取り扱い方を指導販売する。 ○実験機器・教具の更新と適切な管理に努める。
保健体育科	1 教科の目標	○運動の楽しさや喜びを味わい、健康・安全の課題に気づかせる。 ○施設利用心得やマナーの遵守、教材・教具の整理整頓や清掃の徹底。 ○健康・安全面の指導。(健康管理能力・危機管理能力の育成) ○生命尊重と将来の自己実現に向けた自己指導能力の育成。 ○一人ひとりの違いを認め合い、支え合いながら運動を楽しむことで、共生社会の実現にむけた意識の育成。 ○選択科目等の研究
	2 学習への動機づけ	○学校設定科目「琉球舞踊」の履修に伴い郷土の踊りに親しみ伝統文化を大切に育む心育てる。
外国語科	1 基礎学力の向上と学習への動機づけ	○学習の定着、向上を目標とした授業・教材研究 ○習熟度授業における指導形態や教材の工夫 ○視聴覚教材やソフトウェアの効果的な活用 ○ICT を活用した教材研究や授業の充実 ○ティームティーチングによる指導の充実、教材共有
	2 応用力の養成	○校内外国語コンテスト(スキット、スピーチ等)への積極的な取り組み ○留学・国際交流プログラム参加への積極的な呼びかけ
	3 自己理解・異文化理解	○英語、中国語、スペイン語圏の文化、また、自国の文化理解を促進する授業の展開 ○課外講座等の指導体制の強化
	4 進路指導部との連携	○進学・就職試験対策における個別指導の充実

科	事項	目標
芸術科	〈音楽〉 1 教科の目標	○個に応じた指導で基礎基本の徹底を図る。
	2 学習活動の動機づけ	○生徒一人一人の実態に合わせた授業を展開し、「わかる」「できる」授業の実践を目指す。 ○音楽の幅広い活動をするための基本的な技能を身につけ、豊かな表現力を養う。 ○クラスコンサート等を実施し、発表を通して表現する喜びを体験させる。 ○音楽コンクール等、対外的な活動への参加を目指す。
	3 施設設備の整備	○備品（楽器等）を扱う時の心がけやマナーを身につけさせ、心の教育に繋げる。
	〈書道〉 1 教科の目標	○個に応じた指導で基礎基本習得の徹底を図り、書写能力の向上を目指す。
	2 学習活動の動機づけ	○生徒一人一人の実態に合わせた授業を展開し、表現することの楽しさや喜びを体感できる授業の実践を目指す。 ○書道の幅広い活動をするための基礎的・基本的な技能を身につける。 ○校内での展示の場を設け、表現することの楽しさや喜びを体験させる。
	3 施設設備の整備	○高文祭、各種コンクール、書写検定など、対外的活動への積極的に参加する。 ○備品（道具等）を扱うときの注意やマナーの指導を徹底し、心の教育・安全教育に繋げる。
	〈美術・クリエイティブアーツコース〉 1 教科の目標	○生徒の個性や技量に応じた表現力を身につける。 ○自己の専門的な課題への取り組みを推進する。 ○鑑賞や講評会を通して発表力を伸ばす。
	2 学習活動の動機づけ	○教科全体で生徒の実態、要望に即した教育課程の見直しを図る。 ○校外体験・鑑賞学習の実施。 ○卒業作品展の充実と継続的实施。 ○教科と部活動のつながりで、その発展性と活性化を図る。 ○高文祭等、対外的活動への積極的参加。 ○進路指導部と連携した進路対策講座の実施。 ○外部講師の授業実践で刺激を与える。
	3 施設設備の整備	○美術に関する検定の推進。 ○コースの特色を生かす為に幅広い多様な科目に対応出来る、施設設備の充実を図る。 ○教材教具を共有化・精選し、実習環境の充実を図る。 ○備品（道具等）を扱うときの注意やマナーの指導を徹底し、心の教育・安全教育に繋げる。

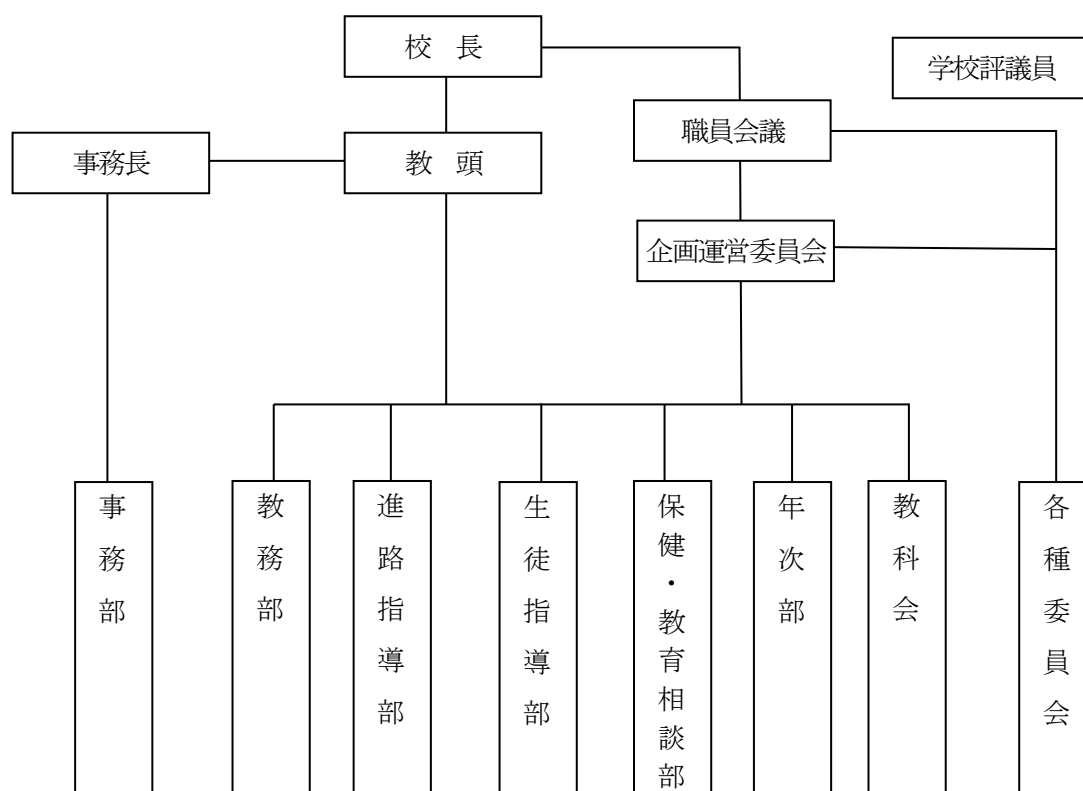
科	事 項	目 標
家庭科	1 基礎学力の向上と学習への動機づけ 2 基本的な生活指導 3 施設・設備の整備	○実生活に即した教材の工夫に努め、視聴覚機器等を活用したわかりやすい授業実践を図る。 ○計画的な実習（被服・調理・保育）を通して基礎基本の定着を図る。 ○全国高等学校家庭科技術検定3級（食物・保育）の実施。 ○学習活動時の安全・衛生指導、服装指導の徹底。 ○教室の清掃・整理整頓に努め、実習時における安全・衛生管理の徹底を図る。 ○食材等の安全・衛生管理の徹底。
商業・情報科	1 情報社会で生き抜く知識や技術を身につける 2 社会人として必要な知識・マナー等を身につける	○変化の著しい情報社会の中で、必要な情報を収集・活用し、自ら判断できる知恵を身につけさせる。 ○情報モラルや情報社会での望ましい態度を身に付けさせ、問題解決能力を向上させる。 ○教材に携帯電話やインターネットなどの内容を盛り込み、生徒の実生活とリンクさせてリアリティのある授業実践を展開する。 ○実社会で即戦力となる力として、検定取得を推奨する。 ○言葉遣いや接遇態度等、社会人として必要な知識・技術・マナー教育を行う。
福祉科	〈みらい福祉科〉 1 指導目標 2 学習活動の動機づけ 3 基本的な生活指導 4 学科充実に向けて	○地域福祉を担いリードする福祉人材の育成。 ○知識・技術・思いやりの心を兼ね備え、実践力のある人材育成を目指した体験的な授業の実施。 ○資格取得や養成研修等を通して、主体的な取り組みを促進する。 ○地域や福祉施設、指導者等との交流事業や特設授業、ボランティア活動、他校との交流会及び共同学習を通して、多様な福祉観を育む。 ○福祉従事者としてふさわしい態度、言葉遣い、服装容儀の指導を徹底する。 ○施設設備や内規、教育課程、施設実習等について充実させていく。 ○特色のある学科の広報活動を積極的に行う。
ゆい教室	1 ゆい教室の教育目標及び取り組み	○共生社会の形成及びインクルーシブ教育システムの構築に向け、障害のある生徒と障害のない生徒が共に学ぶ仕組みと、一人一人の教育的ニーズに応じた学習指導の充実に努める。 ・【知】 社会規範について考え、実践する態度を育てる。 ・【徳】 集団生活に積極的に参加し、健全な人間関係を築く態度を育てる。 ・【体】 基本的な生活習慣を整え、意欲を持って活動する態度を育てる。

5. 職員構成・校務運営組織・各種委員会

(1) 職員構成

	校長	教頭	事務長	教諭	ゆい教室	養護教諭	実習助手	事務	司書	用務員	A L T	非常勤講師	会計年度任用職員	学校三師	P T A 職員	計
男	1	1	1	21	4					1	1	3	2	2		37
女		1		26	3	3	3	3	1	1		7	4	1	2	56
計	1	2	1	47	7	3	3	3	1	2	1	10	6	3	2	92

(2) 校務運営組織図



令和8年度(2026年度) 職員一覽

県立真和志高等学校

	所 属	氏名	よみがな	分 掌	備 考
1	校 長				
2	教 頭				
3	教 頭				
4	事務長				
5	国語科				
6					
7					
8					
9	地歴・ 公民科				
10					
11					
12					
13	数学科				
14					
15	理科				
16					
17					
18	体育科				
19					
20					
21					
22	音楽				
23					
24					
25	美術				
26					
27					
28					
29	書道				
30					
31					
32	家庭科				
33					
34	外国語科				
35					
36					
37	商業科				
38	情報科				
39	福祉科				
40					
41					
42					
43					
44					
45					
46					
47					
48					
49					
50					
51					
52					

	所 属	氏名	よみがな	分 掌	備 考
53					
54	養 護				
55					
56	実習助手				
57					
58					
59					
60	事 務				
61					
62					
63					
64					
65	用 務				
66	用 務				
67	ALT				
68	PTA (事務)				
69	PTA (進路事務)				
70	講 師 (非常勤)				
71					
72					
73					
74					
75					
76					
77					
78	講 師 (外部)				
79					
80					
81					
82					
83					
84					
85					
86					
87	校医・産業医				
88	歯科医				
89	薬剤師				
90	スクール カウンセラー				
91	就職支援員				
92	特別教育 支援員				
93					
94					
95					
96	就学支援員				
97	就学支援員				
島尻特別支援学校真和志高等学校分教室(ゆい教室)					
98	国語				
99	体育				
100	体育				
101	音楽				
102	家庭科				
103	数学				
104	社会				
「和」職員					
105	支援員				
106	支援員				
107	支援員				

(4) 学級担任名及び生徒在籍数

(令和8年4月1日現在)

()は休学者の数で内数

年	科	組	担任名	副担任名	男	女	計	人数
一 年 次	みらい 福祉科	1			6	15	21	男子 57(0) 女子 93(0) 合計 150(0)
	普 通 科	2			8	33	41	
		3			14	16	30	
		4			15	15	30	
		5			14	14	28	
	ゆい教室				2	1	3	男子 2 女子 1 合計 3
二 年 次	みらい 福祉科	9			7	11	18	男子 68(1) 女子 77(1) 合計 145(2)
	普 通 科	10			16	23	39	
		11			16 (1)	13	29 (1)	
		12			15	14	29	
		13			14	16 (1)	30 (1)	
	ゆい教室				1		1	男子 1 女子 0 合計 1
三 年 次	みらい 福祉科	15			11	15	26	男子 71(1) 女子 72(1) 合計 143(2)
	普 通 科	16			12	28	40	
		17			17 1	10 1	27 2	
		18			16	9	25	
		19			15	10	25	
	ゆい教室				1		1	男子 1 女子 0 合計 1
真和志高校 計					196 (2)	242 (2)	438 (4)	
ゆい教室 計					4	1	5	
合計					200 (2)	243 (2)	443 (4)	

(5) 校務分掌

○は主任

部	係名	事項	職員
教務	企画	職員会議・職員研修等の企画、各部・学年会・委員会との連絡調整、新職員・非常勤講師へのオリエンテーションの企画、各種統計報告、再入学・編入学募集業務。オープンスクール、諸調査、教育実習に関すること、60周年事業に関すること。	
	入試	入試、合格者オリエンテーション、学校訪問・学校説明会、広報に関すること。学校要覧作成。セカンドスクールに関すること	
	行事	年間・学期・月行事等の計画、授業時間の記録、入学式・卒業式企画・運営、全体集会・始業式・終業式・就任式・離任式等の企画(司会は企画)・学園祭等学校行事の計画、時数補充、生徒行事費に関すること(企画・提案)、時鐘	
	情報	コンピュータ・校内LANの管理・運営、校務支援システム、サーバの管理運用、期末処理のコンピュータ処理、成績判定会議資料作成(分割認定含む)、学校Webサイトの管理・運営、デジタルデータの管理、臨任用・生徒用アカウントの管理、卒業台帳及び指導要録のシステムに関すること、生徒・父母の名表住所録の作成、電子黒板・タブレットの管理、GIGA スクール関連	
	教育課程・時間割 学科改編	教育課程・科目登録に関すること(再入学、編入学、転入学生も含む)、選択クラス割り振り、学級編成計画、授業の教室配置、時間割作成、定期考査・実力テストに関すること、成績処理・卒業判定などに関する事。科目案内作成、教科書・指導書に関すること、単位認定に関すること 総合学科改編に伴う教育課程・時間割の編成。系列構成や選択科目群の調整。産業社会と人間に関することの補佐。	
	学籍	指導要録・諸帳簿・表簿の作成・保管、学籍に関すること、転入学・編入学・再入学受入後の事務処理、学校基本調査、追認考査に関すること	
	図書・総探	教育方針に基づいた図書館利用指導の計画と推進、図書委員の指導、総合的な探究の時間及びLHRの企画運営、キャリア教育企画運営(進路指導部との連携)	
	司書	図書館利用関係(オリエンテーション)、図書の選定・購入・管理、相思樹(校内文集)の編纂	
庶務	クラス掲示物、諸資料・表作成、職員会議録及び各種資料の保管、生徒行事費に関すること(会計全般)、各係の補佐、教育機器の選定・購入・管理・整備		
進路指導	企画	企画、年間行事計画、予算決算立案会計、学校基本調査、進路講演会、課外講座、諸オリエンテーション・説明会・校内ガイダンス、進路の手引編集、進路希望調査、校内ガイダンス、LHR・総合的な探究の時間に係る進路活動の企画、校内推薦委員会	
	進学関係	大学共通テスト補助、対外模試、入学願書作成指導及び確認、調査書の記入方法説明、校内推薦委員会、県依頼調査公文対応(大学)進路だよりの発行補助、奨学金業務補助、LHR・総合的な探究の時間に係る進路活動の企画、	
		大学共通テスト、校内大学説明会、県依頼調査依頼公文対応(大学)、個別指導担当者割り振り、人材・JASSO以外の各種奨学金、各種進学相談会・校外ガイダンスの案内、入学願書作成指導及び確認、進路だよりの発行補助(人材・JASSO)奨学金、専門学校・職業訓練校等、調査書・成績証明書の発行(既卒生)、各種進学相談会・校外ガイダンスの案内、入学願書作成指導及び確認、進路だよりの発行、校内推薦委員会	
	就職関係	就職支援業務全般(就職支援、個別面接、個別指導、ハローワークとの連携、就職紹介業務、求人票閲覧指導及び履歴書指導・確認、企業対応、就職書類整理、県内就職定着指導) 県内外・職場開拓及び定着指導、職場実習生徒対応、公務員模試、各種調査報告、就職ガイダンス、調査書の記入方法説明(就職用)、進路だより発行	

	庶務	進路部職員の業務補助、生徒引率補助、進路希望調査の補助、各種書類整理(求人票、パンフレット等)、生徒動向票の作成 互助会 書籍新聞の管理 課外講座費等の配布 コピー機枚数報告	
	就職支援員	就職支援業務全般(個別面接、ハローワークとの連携、就職紹介業務、就職支援業務全般、求人票閲覧指導及び履歴書指導・確認、企業対応、応募内定書類整理、県内就職定着指導)	
生徒指導	企画・渉外	教育方針に基づいた生徒指導部体制の企画と運営、推進 ・地域諸機関・警察との連携渉外、校内外の巡視計画を推進 ・各種集会の指導、地域巡回の依頼、 ・各種調査物対応 ・学校警察連携協議会への参加 ・那覇地区生徒指導研修会事務局(R7,R8)	
	安全	交通安全教育の計画と推進 ・交通安全講話の企画実施運営 ・自転車通学者等の交通安全指導 ・自動車免許取得者への安全指導 ・学校安全実施報告計画書作成 ・生徒顔写真、写真台帳、クラス修了写真、学生証発行に関すること	
	部活動	部同好会活動の計画管理、活動推進及び生徒会業務補助 ・部活動の顧問編成ならびに部活登録に関すること ・部紹介、部長会、部顧問会の企画運営に関すること ・体育館の部使用の割り当て・調整 ・高文連事務職員選出、高体連行事に関すること(一括申込等) ・大会派遣に関すること(委員会の企画、様式・方法の職員への周知等) ・生徒会予算執行(部費・生徒会費)及び会計指導	
	生徒会	生徒会執行部、中央委員会、生徒総会、選挙管理委員会の指導 ・新入生歓迎球技大会、後夜祭、予餞会、卒業式第二部の企画運営 ・諸行事の予算執行指導、諸行事の資料保管、リーダー研修会指導 ・生徒会予算執行(部費・生徒会費)及び会計指導(生徒会行事等)補佐	
	身なり	身なり指導の管理と掌握 ・身なりチェック、指導経過の企画実施に関すること ・身なりチェックに必要な諸表簿の作成管理 ・入学式・卒業式・学校行事等における身なりルールの調整	
	情報 チケット集計	生徒指導に関わるデータに関すること ・指導履歴の集計・入力管理、各種資料(指導経過月別一覧表等)作成 ・遅刻当番表・立ち番(昼食時間)表の割り当て作成 ・チケット指導の管理・集計、学年担当との連絡調整 ・マワシップ(生徒指導便り)の作成、発行、全体管理 ・薬物乱用防止講話の企画・運営	
	環境美化	環境・防災避難訓練に関すること ・美化委員会活動・グリーンデイの企画運営 ・防災避難訓練の企画運営 ・清掃分担表作成(担当職員貼付含む) ・清掃用具の管理補充(用務連携) ・放課後清掃指導の取り組み ・全体清掃、ワックス作業の企画運営 ・卒業式・入学式の装飾(花)に関すること ・生徒用机、イスの管理調整	
	庶務	・資料作成及び整理、印刷等、 ・部内互助会の会計管理 ・部内消耗品等の管理・補充・諸手続等 ・生徒会予算執行及び会計指導	
保健・ 教育相談	保健	定期健康診断及び事後指導に関すること、保健だより発行、保健統計事務、日本スポーツ振興センター事務、健康教育・相談に関すること、資料の提供	
	教育相談	教育相談(生徒、職員、保護者)の計画・実施、教育相談に関する資料の収集・保管、教育相談に関する研修等の計画および資料提供、教育相談だより発行、スクールカウンセラーおよび就学支援員との連携、外部機関等との連携、ケース会議の連絡調整、各種取り組みの企画・運営(セラプラス、こころとからだのアンケート、1年次定期面談)、カウンセリング研究協議会、居場所づくり支援事業との連携	
	特別支援教育 コーディネーター	特別支援教育に関すること(支援員配置に関する手続き、支援員との調整・連携等)、中学校との情報交換会(入学予定者対象)	

保健・教育相談	中途退学対策	家庭訪問・面談・進路相談等、休学・退学・転学に関わること、別室登校に関わること	
	通級	校内支援体制の整備(委員会、担任や教科担当との連携等)、個別の支援計画・指導計画の作成、保護者との面談・情報共有、校外関連機関との連携、自立を目指し、それぞれの抱える困難の改善や克服を目指し、一人一人の状況に応じた指導・支援を行う	
	ゆい教室	真和志高校とゆい教室との連絡・調整、2校連絡調整会議の企画・実施、交流及び共同学習に関すること、時間割編成に関すること、ゆい教室の活動報告、学校説明会・オープンスクールの補佐、志願前相談・入試等の補佐産業社会と人間に関すること。	
福祉科	学科長	学科行事の企画・運営等、介護福祉士養成校に関する業務、介護実習に関する業務・実習先開拓、広報活動、各種資格申請・報告業務、沖縄県福祉教育研究会 理事、外部講師招聘に関する調整、県費一般備品購入計画、産振備品購入計画、県産業教育フェア(福祉部門 幹事)、高等学校文化連盟(福祉部門 常任理事)、高等学校等教育改革推進事業(ネクスト・ハイスクール)に関すること	
年次	年次部	学年会企画運営(学年経営)、HR役員選出と認証事務 拡大学年会の企画、学年集会の実施、 生徒指導・勤怠指導など生徒指導部との連携 進路相談・キャリア教育に関することなど進路指導部との連携 三者面談・教育相談・総合的な探究の時間に関すること	
年次	1年次	校外学習企画運営、スポレク大会に関すること	
	2年次	校外学習企画運営、諸機関との連携、PTA等の渉外、PTA新聞作成	
	3年次	校外学習企画運営、前期卒業式企画運営	

(6)事務の職務分掌

学校経営方針並びに努力目標を達成させるために、各校務分掌との連絡調整に努め、適正な予算執行を行い、教育環境整備を図る。

係名	職務内容	職氏名
企画・運営 財 産	事務の総括 財産に関すること	
歳 出 備 品 施 設	支出、報酬(非常勤講師)及び契約事務に関すること 予算の調整及び執行計画に関すること 備品の購入計画、検収、保管、処分、修繕に関すること 施設の管理、営繕に関すること	
給 与 人 事 福利厚生 旅 費	報酬(非常勤講師を除く)、給与、児童手当に関すること 諸手当の届及び認定に関すること 人事の発令申請、履歴書に関すること 福利、厚生、公立学校共済組合に関すること 旅費の支給、報告に関すること	
歳 入 証 明 庶 務 服 務	歳入、就学支援金、奨学のための給付金、授業料減免に関すること 学校施設の目的外使用に関すること 学校取扱金の徴収に関すること 証明書の発行に関すること 文書の收受に関する管理、文書の発送・配布・整理保管に関すること 郵便切手等の支払い、整理保管に関すること 出勤簿の整理保管及びその他服務に関すること	
一般用務	校長室、事務室、職員室への給湯、清掃 電話の接受及び来客の接待等 文書の受付に関すること 全体の印刷に関すること その他用務全般、校長、事務長の指示する業務	

営繕用務	校舎、校地等施設に関する整備営繕 プールの清掃応援及び係教員との連携事項 校内の環境整備、営繕等に関する事項全般 連絡調整 植樹造園緑化推進、校内外の緑化推進 その他校長、事務長の指示する業務	
事務補助	就学支援金・奨学のための給付金に関する事務補助 上記 電話対応 来客対応	

(7)各種委員会

○は委員長 ☆は事務局

	委員会	職務内容	構成委員
1	企画運営	(1)学校教育計画、年間行事計画に係る他分掌との調整と円滑な推進 (2)職員会議に上程する議題の審議と調整 (3)校長あるいは職員会議から委託された事項の審議 (4)学校行事の精選に関する検討・審議 (5)生徒の表彰に関する審議 (6)緊急事項および軽易な事項に関する職員会議に代替する審議 (この場合は議決内容を職員会議に報告する) (7)他の委員会に属さない学校運営上の事項に関する審議・処理	
2	教育課程	(1)教育課程の改善に関する調査・研究 (2)教育課程の編成・実施 (3)時間割編成に関すること (4)学科改編を視野に入れた教育課程の在り方の検討	
3	推薦	(1)進学・就職に関する調査・研究 (2)進学希望者、就職希望者の推薦に関する事項	
4	生徒指導	(1)生徒心得の検討作成及び校内外における生徒指導に関する事項の審議 (2)交通安全に関する指導及び交通安全対策に関する調査・研究 (3)懲戒指導に関する事項の審議及び指導措置 (4)生徒会、部活動、ホームルーム活動等に関する事項の審議 (5)健全なアルバイトのあり方に関する指導方法の確立 (6)その他生徒指導全般に関する調査・研究	
5	中途退学対策	(1)中途退学対策に係る校内の具体的な取り組みに関すること (2)怠学、不登校、勤怠に関すること (3)その他中途退学等に関する調査・研究	
6	教育相談・いじめ防止対策・人権	(1)個別支援に関する具体的な取り組みに関すること (2)教育相談に関すること (3)生徒の悩み相談・教育相談全般に関すること (4)スクールカウンセラーや外部関係機関との連携に関すること (5)いじめの防止等に関すること (6)人権擁護に対する意識の涵養に関すること (7)人権教育に関する特設授業、講演会、研修会等の企画・実施	

委員会	職務内容	構成委員
7 総合探究・ 図書	(1)図書館の利用指導、読書指導の調査・研究と推進 (2)購入図書。不要図書、図書以外の資料の選定 (3)校内放送に係る施設・備品管理と適切な利用の推進 (4)芸術鑑賞に関する企画・立案と実施 (5)平和教育への意識の涵養に関すること (6)平和教育に関する特設授業、講演会、職員研修会等の企画・実施と計画的・継続的な指導の確立 (7)その他、平和教育に関すること (8)家庭教育支援会議の運営・推進に関すること	
8 行事推進	(1)宿泊学習、修学旅行等生徒の校外研修に関する連絡調整 (2)その他学校行事全般に関する連絡・調整 (3)新入生宿泊研修の企画・立案・運営	
9 施設安全	(1)学校安全に関する企画・立案・点検等に関すること (2)校地、校舎、施設、設備の整備計画に関する審議 ※施設・設備等の借用に関する事項を含める (3)学校の環境整備、緑化及び美化に関する審議 (4)体育館、運動場、その他学校施設の使用及び管理に関すること	
10 校務分掌検討	(1)学校運営組織の編成に関する調査・研究 (2)校務分掌組織編成に関する検討 (各部、各係の新設・改廃、校務内容の検討等) (3)各分掌の人数配置と各分掌・各係の割り振り (4)その他年間教育計画を円滑に推進するために必要な校務分掌事務処理及び調査・研究 (5)各種委員会編成に関する検討	
11 学校改革・ ネクストハイスク ール	(1)学校の課題解決のための方法について審議し、関係部署と連携して課題解決に取り組む (2)単位制におけるコース制の検証と研究 (3)内部改革(教育課程・組織・内規・施設) (4)次年度生徒募集の強化(学校説明・広報の強化) (5)ネクストハイスクールに関すること	
12 内規検討	(1)校内規程の検討、改廃及び整備に関する審議 (2)校内規程集「職員必携」の編集・刊行	
13 DX・広報	(1)学校紹介、生徒募集、躍進に関すること (2)学校DXに関すること。 (3)校内LAN及びインターネットに関すること (4)学校の情報化に関する調査・研究	
14 学力・体力向上	(1)学校全体の良好な学習環境の醸成と基礎学力向上のための学習活動(学び直し等)の企画・立案 (2)「10分間モジュール授業」に係る研究及び運用 (3)基礎学力向上のための学びの基礎診断テスト等の企画・分析(4)体力向上のための取り組み(体力テスト等)の企画・実施 (5)その他学力・体力向上対策に関する調査・資料収集	

15	派遣 (国際交流)	(1)生徒派遣に関すること	
----	--------------	---------------	--

特別委員会

	委員会	職務内容	構成委員
1	学校保健	(1)学校保健に関する調査研究及び協議 (2)学校保健計画の立案及び実施、評価 (3)疾病予防の具体策 (4)精神保健上の問題点への対策 (5)円滑な学習活動のための保健的な研究と対策及び学習環境の整備	
2	衛生	(1)労働安全衛生法に基づき、職員の保健管理と健康増進を図る (2)衛生委員会の運営・推進に関すること (3)ハラスメント等に関すること	
3	学校取扱金	(1)各部・各教科から出された「学校取扱金審議依頼書」「指定物品に関する審議依頼書」及び「物品指定理由書」について審議する (2)卒業アルバム制作及び業者選定に関すること (3)徴収目的・徴収金額について審議・検討し、次年度の学校取扱金を決定する	
4	学科改編	(1)学科改編の教育課程、時間割の検討・策定 (2)系列構成や科目編成の調整 (3)改編に向けた進捗管理および情報共有・合意形成	

6. 各学科・コースの目標・教育課程表

(1) 各学科・コースの目標

課程	学科	コース	目 標 ・ 特 色 ・ 概 要
全 日 制 (単 位 制)	み ら い 福 祉 科		<p>福祉に関する基礎的知識と技術，豊かな人間性や社会性を備えた次世代を担う福祉人材の育成を目指す。</p> <p>充実した校内外介護実習や地域と連携した活動等を通して介護・福祉関連職業に従事する資質と能力を育成し、進学・就職活動を支援する。</p> <p>県内唯一の介護福祉士養成校として、在学中の介護福祉士国家試験合格をはじめとする様々な資格取得を目指し、職業人を育成する。</p>
	普 通	普通コース	<p>基礎基本を定着させ，幅広い学力を養成し、生徒個々の進路目標の実現を目指す。県内外の大学・短大・専門学校等への進学を支援するとともに，多様な資格取得の機会を設け，就職の支援も行う。単位制の特色を生かし，商業科目や情報一般、文化教養、語学等の幅広い学校設定科目を設置し修得させ，生涯学習社会に対応できる能力を育成する。</p>
	科	クリエイティブ・アーツ コース	<p>美術教育を通して表現力を伸ばし、感性豊かで創造的な人間を育成する。美術の基本的な知識や技法を習得するとともに，コースとしての特色を生かし，社会で活躍できる人材の育成を目指す。</p> <p>2年次より次の3つの専攻に分かれる。</p> <ul style="list-style-type: none"> ■イラストレーション・まんが表現専攻 ■写真・映像デザイン専攻 ■陶芸専攻

令和6年度入学 みらい福祉科 教育課程表

沖縄県立真和志高等学校 全日制課程

共・専	学年・類型等		標準 単位数	1 年次	2 年次	3 年次	各教科単 位数合計	備考	
	教科	科目							
各 学 科 に 共 通 す る 各 教 科 ・ 科 目 (共 通 教 科 ・ 科 目)	国語	◎現代の国語	2	2			4~8	※2年次「標準国語」「数学A」 から1科目選択 ※3年次「発展国語」「化学基礎」 「論理・表現I」から1科目選択	
		◎言語文化	2	2					
		☆標準国語			②				
		★発展国語				②			
	地理歴史	◎地理総合	2	2				4	
		◎歴史総合	2			2			
	公民	◎公共	2		2			2	
	数学	◎数学I	3	4				4~6	※2年次「標準国語」「数学A」から 1科目選択
		☆数学A			②				
	理科	◎科学と人間生活	2		2			4~6	※3年次「発展国語」「化学基礎」 「論理・表現I」から1科目選択
		◎生物基礎	2		2				
		☆化学基礎	2			②			
	保健体育	◎体育	7~8	4	2	2		8	※「こころとからだの理解」を保健に代替
		◎保健	2						
芸術	○音楽I	2	2				2	※「音楽I」「美術I」「書道I」から 1科目選択	
	○美術I	2							
	○書道I	2							
外国語	◎英語コミュニケーションI	3	4				4~6	※3年次「発展国語」「化学基礎」 「論理・表現I」から1科目選択	
	☆論理・表現I	2			②				
家庭	◎家庭総合	4		2	2		4	※福祉専門選択科目「人間と社会」 として読み替え可	
情報	◎情報I	2		2			2		
主 と し て 専 門 学 科 （ 専 門 に お い て 開 設 さ れ る 科 目 ）	福祉専門 指定科目	□社会福祉基礎	2~6		2	2	4		
		□介護福祉基礎	2~6	3		2	5		
		□コミュニケーション技術	2~4	2			2		
		□生活支援技術	4~12		5	6	11		
		□介護過程	2~6		2	2	4		
		□介護総合演習	2~6	1	1	1	3		
		□介護実習	2~16	1	2	3	6		
		□こころとからだの理解	2~8	2	2	4	8		
	合計			29	28	28	85		
共通科目単位数 合計				1年次(20単位) 2年次(14単位) 3年次(8単位) 合計42単位					
専門科目単位数 合計				1年次(9単位) 2年次(14単位) 3年次(20単位) 合計43単位					
科目単位数 合計				各年次:(28~29単位)					
総合的な探究の時間				2・3年次1単位 合計2単位 (1年次は介護総合演習で代替)					
特別活動				ホームルーム活動 各年次1単位 合計3単位					
単位数 総合計				合計単位数(87単位)					

◎必修科目 ○選択必修科目 □学科必修科目 ☆共通履修科目 ★学校設定科目

介護福祉士国家試験受験資格取得のため、「■介護実習」を夏季休業期間中に実施する。

但し、夏季休業期間中の「■介護実習」は卒業単位に含まない。

介護実習:1年次2単位、2年次3単位、3年次2単位

【備考】◎家庭総合 分割履修(2, 3年次)

令和6年度入学 普通科(クリエイティブ・アーツコース) 教育課程表

沖縄県立真和志高等学校 全日制課程

共・専	学年・類型等		標準 単位 数	1 年 次	2 年 次	3 年 次	各教科 単位数 合計	自由選択履修科目 (2・3年次)	
	教科	科目							
各 学 科 に 共 通 す る 各 教 科 ・ 科 目 (共 通 教 科 ・ 科 目)	国語	◎現代の国語	2	2			8	◇国語表現④(3年生のみ選択可)	
		◎言語文化	2	2				★標準国語②(2年生のみ選択可)	
		☆文学国語	4		2	2		★発展国語②(3年生のみ選択可)	
	地理歴史	◎地理総合	2	2				4	◇地理探究④
		◎歴史総合	2			2			★沖縄の歴史②
	公民	◎公共	2		2		2	◇倫理② ◇政治・経済② ★就職社会②	
	数学	◎数学Ⅰ	3	4				4	◇数学A② ◇数学B②
									★就職数学②
	理科	◎科学と人間生活	2	2				4	◇物理基礎② ◇化学基礎② ◇化学④
		◎生物基礎	2		2				★化学実習② ★生活の科学② ★環境の科学② ★郷土の自然②
	保健体育	◎体育	7~8	4	2	2		10	
		◎保健	2	2					
	芸術	◎美術Ⅰ	2	2				4	◇美術Ⅲ② ★沖縄の音楽②
□美術Ⅱ		2		2			★硬筆② ★書の実践② ★書道概論②		
外国語	◎英語コミュニケーションⅠ	3	4				4	◇英語コミュニケーションⅡ④ ◇英語コミュニケーションⅢ④	
								◇論理・表現Ⅰ② ★英語会話② ★英語探究② ★中国語基礎② ★スペイン語基礎②	
家庭	◎家庭総合	4		2	2	4			
情報	◎情報Ⅰ	2		2		2	★情報活用②(3年生のみ選択可)		
文化教養							★囲碁Ⅰ② ★囲碁Ⅱ② ★将棋②		
主 と し て 専 門 学 科 に お い て 開 設 さ れ る 各 教 科 ・ 科 目 (専 門 教 科 ・ 科 目)	商業						◇簿記④ ◇財務会計Ⅰ④ ◇情報処理② ★ビジネスマナー② ★ビジネス計算②		
	家庭						◇保育基礎② ◇フードデザイン②		
	福祉						◇介護福祉基礎② ◇コミュニケーション技術② ◇こころからの理解② ★手話レク②		
	体育						◇スポーツⅡ②(2年生のみ選択可) ★スポーツ課題研究②(3年生のみ選択可) ★琉球舞踊②		
	音楽						◇声楽② ◇器楽② ★声楽探究② ★器楽探究②		
	美術						◇絵画④ ◇ビジュアルデザイン④ ◇クラフトデザイン④ ◇環境造形④ ★陶芸一般④ ★写真一般④ ★美術課題研究④		
美 術 専 門 指 定 科 目	美術 専 門 必 修	□美術史	1~2			2	10		
		□素描	2~8		2				
		□構成	2~8			2			
		□★コース基礎演習		4					
共 通 必 修 選 択	■素描	2~8				4	4	共通必修選択 2科目より1科目履修	
	■情報メディアデザイン	2~6							
コ ー ス 選 択 必 修	陶芸専攻	■★陶芸						※2年次より左記の3つの専攻で科目選択	
	イラスト・まんが表現専攻	■★平面メディア表現			4		4		
	写真・映像デザイン専攻	■映像表現	2~6						
自	自立活動		2~4				◇スキルグロウアップ② ◇アドバンススキル②(2,3年生選択可)		
共通科目単位数 合計				1年次(24単位) 2年次(14単位) 3年次(8単位) 合計46単位					
専門科目単位数 合計				1年次(4単位) 2年次(6単位) 3年次(12単位) 合計22単位					
自由選択科目単位数 合計				1年次(0単位) 2年次(8単位) 3年次(8単位) 合計16単位					
科目単位数 合計				各年次:28単位					
総合的な探究の時間				各年次1単位 合計3単位					
特別活動				各年次1単位 合計3単位					
単位数 総合計				各年次:30単位 卒業時の合計単位数(74~87単位)					

◎必修履修科目 ○選択必修履修科目 ☆共通履修科目 □コース必修履修科目 ■コース選択必修履修科目 ◇自由選択科目(★学校設定科目)
※2・3年次自由選択履修科目においては、時間割作成上登録できない科目もある。②・④は単位数

【備考】 ☆文学国語 分割履修(2, 3年次) ◎家庭総合 分割履修(2, 3年次)

令和6年度入学 普通科(普通コース)教育課程表

沖縄県立真和志高等学校 全日課程

共・専	教科	科目	標準 単位	1 年 次	2 年 次	3 年 次	各教科 単位数 合計	自由選択履修科目	
								1年次選択科目	2・3年次選択科目
各 学 科 に 共 通 す る 各 教 科 ・ 科 目 (共 通 教 科 ・ 科 目)	国語	◎現代の国語	2	2			8	★国語入門②	◇国語表現④(3年生のみ選択可) ★古典基礎②(3年生のみ選択可) ★標準国語②(2年生のみ選択可) ★発展国語②(3年生のみ選択可)
		◎言語文化	2	2					
		☆文学国語	4		2	2			
	地理歴史	◎地理総合	2	2			4		◇日本史探究④ ◇地理探究④ ★沖縄の歴史②
		◎歴史総合	2		2				
	公民	◎公共	2		2		4		◇倫理② ◇政治・経済② ★就職社会② ※倫理、政治・経済は選択必履修科目以外の科目を 選択することができる。
		☆倫理	2			②			
		☆政治・経済	2						
	数学	◎数学Ⅰ	3	4			4	◇数学A②	◇数学Ⅱ④ ◇数学A② ◇数学B② ◇数学C② ★就職数学② ★数学基礎②
	理科	◎科学と人間生活	2	2			4~6		◇物理基礎② ◇物理④ ◇化学基礎② ◇化学④ ◇生物基礎② ◇生物④ ◇地学基礎② ◇地学④ ★化学実習② ★生活の科学② ★郷土の自然② ★環境の科学② ※物理基礎、化学基礎、生物基礎、地学基礎から1科目以上 は履修すること ※物理、化学、生物、地学はそれぞれの基礎科目を履修後 選択することができる
		○化学基礎	2			2			
		○地学基礎	2						
		○物理基礎	2			②			
		○生物基礎	2			②			
	保健体育	◎体育	7~8	4	2	2	10		
◎保健		2	2						
芸術	○音楽Ⅰ	2				2~4	★硬筆②	◇音楽Ⅲ② ◇美術Ⅲ② ◇書道Ⅲ② (3科目は3年生のみ選択可) ★硬筆② ★書の表現② ★書道概論②(3年生のみ選択可) ★沖縄の音楽②	
	○美術Ⅰ	2							
	○書道Ⅰ	2							
	1科目選択								
	☆音楽Ⅱ	2			②				
	☆美術Ⅱ	2			②				
☆書道Ⅱ	2			②					
外国語	◎英語コミュニケーションⅠ	3	4			4	★中国語基礎②	◇英語コミュニケーションⅡ④ ◇英語コミュニケーションⅢ④ ◇論理・表現Ⅰ② ★英語会話② ★英語探究② ★中国語基礎② ★中国語Ⅰ④ ★中国語Ⅱ④ ★スペイン語基礎② ★スペイン語Ⅰ④ ★スペイン語Ⅱ④	
家庭	◎家庭総合	4		2	2	4			
情報	◎情報Ⅰ	2	2			2		★情報活用②	
文化教養							★ベーシック英語①	★囲碁Ⅰ② ★囲碁Ⅱ② ★将棋② ★地域貢献学②	
							★ベーシック数学①	★myスタディ④ ★キャリアデザイン学② ★自己探究学②	
主として専門学科に 専ら門教授科・開設される 各教科・科目	商業							◇簿記④ ◇財務会計Ⅰ④ ◇情報処理② ★ビジネスマナー② ★ビジネス計算②	
	家庭							◇保育基礎② ◇フードデザイン②	
	福祉						★手話レク②	◇介護福祉基礎② ◇コミュニケーション技術② ◇ここらからの理解② ★手話レク②	
	体育						★琉球舞踊②	◇スポーツⅡ② ★スポーツ課題研究② ★琉球舞踊②	
	音楽						◇声楽② ◇器楽②	◇声楽② ◇器楽② ★声楽探究② ★器楽探究②	
	美術							◇絵画④ ◇ビジュアルデザイン④ ◇素描一般② ◇クラフトデザイン④ ◇環境造形④ ★陶芸一般④ ★写真一般④ ★美術課題研究④	
	自 自立活動		2~4					◇スキルグローアップ② ◇アドバンススキル②(2,3年生選択可)	
◎必・○選択必・☆共通履修の単位数				26	12	8	46		
◇自由選択・★学校設定科目の単位数				2	16	20	38		
共通科目単位数 合計				1年次(26単位) 2年次(14単位) 3年次(8単位) 合計48単位					
選択科目単位数 合計				1年次(2単位) 2年次(14単位) 3年次(20単位) 合計36単位					
科目単位数 合計				各年次:28単位					
総合的な探究の時間				各年次1単位 合計3単位					
特別活動	ホームルーム活動			各年次1単位 合計3単位					
単位数 総合計				各年次:30単位 卒業時の合計単位数(74~87単位)					

◎必履修科目 ○選択必履修科目 ☆共通履修科目 ◇自由選択科目(★学校設定科目)

※2・3年次自由選択履修科目においては、時間割作成上登録できない科目もある。②・④は単位数

【備考】 ☆文学国語 分割履修(2, 3年次)、◎家庭総合 分割履修(2, 3年次)

☆音楽Ⅱ・美術Ⅱ・書道Ⅱ・物理基礎・生物基礎の中から1科目選択する(2年次)

卒業条件として、理科のうち「科学と人間生活」を含む、「物理基礎」、「化学基礎」、「生物基礎」、「地学基礎」のうち1科目計2科目、
又は「物理基礎」、「化学基礎」、「生物基礎」、「地学基礎」のうちから3科目の履修が必要

令和7年度入学 みらい福祉科 教育課程表

沖縄県立真和志高等学校 全日課程

共・専	学年・類型等		標準 単位数	1 年 次	2 年 次	3 年 次	各教科単 位数合計	備考	
	教科	科目							
各 学 科 に 共 通 す る 各 教 科 ・ 科 目 (共 通 教 科 ・ 科 目)	国語	◎現代の国語	2	2			4~8	※2年次「標準国語」「数学A」 から1科目選択 ※3年次「発展国語」「化学基礎」 「論理・表現 I」から1科目選択	
		◎言語文化	2	2					
		☆標準国語			②				
		★発展国語				②			
	地理歴史	◎地理総合	2	2				4	
		◎歴史総合	2			2			
	公民	◎公共	2		2			2	
	数学	◎数学 I	3	4				4~6	※2年次「標準国語」「数学A」から1 科目選択
		☆数学A			②				
	理科	◎科学と人間生活	2		2			4~6	※3年次「発展国語」「化学基礎」 「論理・表現 I」から1科目選択
		◎生物基礎	2		2				
		☆化学基礎	2			②			
	保健体育	◎体育	7~8	4	2	2		8	※「こころとからだの理解」を保健に代替
		◎保健	2						
芸術	○音楽 I	2	2				2	※「音楽 I」「美術 I」「書道 I」から 1科目選択	
	○美術 I	2							
	○書道 I	2							
外国語	◎英語コミュニケーション I	3	4				4~6	※3年次「発展国語」「化学基礎」 「論理・表現 I」から1科目選択	
	☆論理・表現 I	2			②				
家庭	◎家庭総合	4		2	2		4	※福祉専門選択科目「人間と社会」 として読み替え可	
情報	◎情報 I	2		2			2		
主 と し て 専 門 学 科 に お き て 開 設 さ れ る 専 門 科 目	福祉専門 指定科目	□社会福祉基礎	2~6		2	2	4		
		□介護福祉基礎	2~6	3		2	5		
		□コミュニケーション技術	2~4	2			2		
		□生活支援技術	4~12		5	6	11		
		□介護過程	2~6		2	2	4		
		□介護総合演習	2~6	1	1	1	3		
		□介護実習	2~16	1	2	3	6		
		□こころとからだの理解	2~8	2	2	4	8		
	合計			29	28	28	85		
共通科目単位数 合計				1年次(20単位) 2年次(14単位) 3年次(8単位) 合計42単位					
専門科目単位数 合計				1年次(9単位) 2年次(14単位) 3年次(20単位) 合計43単位					
科目単位数 合計				各年次: (28~29単位)					
総合的な探究の時間				2・3年次1単位 合計2単位 (1年次は介護総合演習で代替)					
特別活動				ホームルーム活動 各年次1単位 合計3単位					
単位数 総合計				合計単位数(87単位)					

◎必修科目 ○選択必修科目 □学科必修科目 ☆共通履修科目 ★学校設定科目

介護福祉士国家試験受験資格取得のため、「■介護実習」を夏季休業期間中に実施する。

但し、夏季休業期間中の「■介護実習」は卒業単位に含まない。

介護実習:1年次2単位、2年次3単位、3年次2単位

【備考】◎家庭総合 分割履修(2, 3年次)

令和7年度入学 普通科(クリエイティブアーツコース)教育課程表

沖縄県立真和志高等学校 全日制課程

共・専	学年・類型等		標準 単位 数	1 年 次	2 年 次	3 年 次	各教科 単位数 合計	自由選択履修科目 (2・3年次)	
	教科	科目							
各学科に共通する各教科・科目(共通教科・科目)	国語	◎現代の国語	2	2			8	◇国語表現④(3年生のみ選択可)	
		◎言語文化	2	2				★標準国語②(2年生のみ選択可)	
		☆文学国語	4		2	2		★発展国語②(3年生のみ選択可)	
	地理歴史	◎地理総合	2	2			4	◇地理探究④	
		◎歴史総合	2			2		★沖縄の歴史②	
	公民	◎公共	2		2		2	◇倫理② ◇政治・経済② ★就職社会②	
	数学	◎数学Ⅰ	3	4			4	◇数学A② ◇数学B②	
								★就職数学②	
	理科	◎科学と人間生活	2	2			4	◇物理基礎② ◇化学基礎② ◇化学④	
		◎生物基礎	2		2			★化学実習② ★生活の科学② ★環境の科学② ★郷土の自然②	
	保健体育	◎体育	7~8	4	2	2	10		
		◎保健	2	2					
	芸術	◎美術Ⅰ	2	2			4	◇美術Ⅲ② ★沖縄の音楽②	
□美術Ⅱ		2		2		★硬筆② ★書の表現② ★書道概論②			
外国語	◎英語コミュニケーションⅠ	3	4			4	◇英語コミュニケーションⅡ④ ◇英語コミュニケーションⅢ④		
							◇論理・表現Ⅰ② ★英語会話② ★英語探究② ★中国語基礎② ★スペイン語基礎②		
家庭	◎家庭総合	4		2	2	4			
情報	◎情報Ⅰ	2		2		2	★情報活用②(3年生のみ選択可)		
文化教養							★囲碁Ⅰ② ★囲碁Ⅱ② ★将棋②		
主として専門学科において開設される各教科・科目(専門教科・科目)	商業							◇簿記④ ◇財務会計Ⅰ④ ◇情報処理②	
								★ビジネスマナー② ★ビジネス計算②	
		家庭						◇保育基礎② ◇フードデザイン②	
		福祉						◇介護福祉基礎② ◇コミュニケーション技術② ◇こころとからだの理解② ★手話レク②	
		体育						◇スポーツⅡ②(2年生のみ選択可) ★スポーツ課題研究②(3年生のみ選択可) ★琉球舞踊②	
		音楽						◇声楽② ◇器楽② ★声楽探究② ★器楽探究②	
	美術							◇絵画④ ◇デジタルデザイン④ ◇クラフトデザイン④ ◇環境造形④ ★陶芸一般④ ★写真一般④ ★美術課題研究④	
		美術 専門必修	□美術史	1~2			2	10	
			□素描	2~8		2			
			□構成	2~8			2		
			□★コース基礎演習		4				
	美術 共通必修選択	■素描	2~8				4	4	共通必修選択 2科目より1科目履修
		■情報メディアデザイン	2~6						
■★陶芸									
■★平面メディア表現					4	4	8		
美術 コース選択必修	■★写真・映像デザイン専攻	2~6						※2年次より左記の3つの専攻で科目	
自立活動		2~6					◇スキルグロウアップ② ◇アドバンススキル②(2,3年生選択可)		
共通科目単位数 合計				1年次(24単位) 2年次(14単位) 3年次(8単位) 合計46単位					
専門科目単位数 合計				1年次(4単位) 2年次(6単位) 3年次(12単位) 合計22単位					
自由選択科目単位数 合計				1年次(0単位) 2年次(8単位) 3年次(8単位) 合計16単位					
科目単位数 合計				各年次:28単位					
総合的な探究の時間				各年次1単位 合計3単位					
特別活動				各年次1単位 合計3単位					
単位数 総合計				各年次:30単位 卒業時の合計単位数(74~87単位)					

◎必修履修科目 ○選択必修履修科目 ☆共通履修科目 □コース必修履修科目 ■コース選択必修履修科目 ◇自由選択科目(★学校設定科目)
※2・3年次自由選択履修科目においては、時間割作成上登録できない科目もある。②・④は単位数

【備考】 ☆文学国語 分割履修(2, 3年次) ◎家庭総合 分割履修(2, 3年次)

令和7年度入学 普通科(普通コース)教育課程表

沖縄県立真和志高等学校 全日制課程

共・専	教科	科目	標準 単位	1 年次	2 年次	3 年次	各教科 単位数 合計	自由選択履修科目		
								1年次選択科目	2・3年次選択科目	
各 学 科 に 共 通 す る 各 教 科 ・ 科 目 (共 通 教 科 ・ 科 目)	国語	◎現代の国語	2	2			8	★国語入門②	◇国語表現④(3年生のみ選択可) ★古典基礎②(3年生のみ選択可) ★標準国語②(2年生のみ選択可) ★発展国語②(3年生のみ選択可)	
		◎言語文化	2	2						
		☆文学国語	4		2	2				
	地理歴史	◎地理総合	2	2			4		◇日本史探究④ ◇地理探究④ ★沖縄の歴史②	
		◎歴史総合	2		2					
	公民	◎公共	2		2		4		◇倫理② ◇政治・経済② ★就職社会② ※倫理、政治・経済は選択必履修科目以外の科目を 選択することができる。	
		☆倫理	2			②				
		☆政治・経済	2							
	数学	◎数学Ⅰ	3	4			4	◇数学A②	◇数学Ⅱ④ ◇数学A② ◇数学B② ◇数学C② ★就職数学② ★数学基礎②	
	理科	◎科学と人間生活	2	2			4~6		○物理基礎② ◇物理④ ○化学基礎② ◇化学④ ○生物基礎② ◇生物④ ○地学基礎② ◇地学④ ★化学実習② ★生活の科学② ★郷土の自然② ★環境の科学② ※物理基礎、化学基礎、生物基礎、地学基礎から1科目以上 は履修すること ※物理、化学、生物、地学はそれぞれの基礎科目を履修後 選択することができる	
		○化学基礎	2			2				
		○地学基礎	2							
		○物理基礎	2			②				
		○生物基礎	2			②				
	保健体育	◎体育	7~8	4	2	2	10			
◎保健		2	2							
芸術	○音楽Ⅰ	2	2			2~4	★硬筆②	◇音楽Ⅲ② ◇美術Ⅲ② ◇書道Ⅲ② (3科目は3年生のみ選択可) ★硬筆② ★書の表現② ★書道概論②(3年のみ選択可) ★沖縄の音楽②		
	○美術Ⅰ	2								
	○書道Ⅰ	2								
	1科目選択									
	☆音楽Ⅱ	2							②	
	☆美術Ⅱ	2							②	
	☆書道Ⅱ	2							②	
Ⅰの連続で1科目選択										
外国語	◎英語コミュニケーションⅠ	3	4			4	★中国語基礎②	◇英語コミュニケーションⅡ④ ◇英語コミュニケーションⅢ④ ◇論理・表現Ⅰ② ★英語会話② ★英語探究② ★中国語基礎② ★中国語Ⅰ④ ★中国語Ⅱ④ ★スペイン語基礎② ★スペイン語Ⅰ④ ★スペイン語Ⅱ④		
家庭	◎家庭総合	4		2	2	4				
情報	◎情報Ⅰ	2	2			2		★情報活用②(3年生のみ選択可)		
文化教養							★ベーシック英語① ★ベーシック数学①	★囲碁Ⅰ② ★囲碁Ⅱ② ★将棋② ★地域貢献学② ★myスタディ④ ★キャリアデザイン学② ★自己探究学②		
主として専門学科(専門学科)において開設される各教科・科目	商業							◇簿記④ ◇財務会計Ⅰ④ ◇情報処理② ★ビジネスマナー② ★ビジネス計算②		
	家庭							◇保育基礎② ◇フードデザイン②		
	福祉							★手話レク② ◇介護福祉基礎② ◇コミュニケーション技術② ◇こころとからだの理解② ★手話レク②		
	体育							★琉球舞踊② ◇スポーツⅡ② ★スポーツ課題研究② ★琉球舞踊②		
	音楽							◇声楽② ◇器楽② ★声楽探究② ★器楽探究②		
	美術							◇絵画④ ◇ビジュアルデザイン④ ◇素描一般② ◇クラフトデザイン④ ◇環境造形④ ★陶芸一般④ ★写真一般④ ★美術課題研究④		
自	自立活動		2~6					◇スキルグロウアップ② ◇アドバンススキル②(2,3年生選択可)		
◎必・○選択必・☆共通履修の単位数				26	12	8	46			
◇自由選択・★学校設定科目の単位数				2	16	20	38			
共通科目単位数 合計				1年次(26単位) 2年次(14単位) 3年次(8単位) 合計48単位						
選択科目単位数 合計				1年次(2単位) 2年次(14単位) 3年次(20単位) 合計36単位						
科目単位数 合計				各年次:28単位						
総合的な探究の時間				各年次1単位 合計3単位						
特別活動	ホームルーム活動			各年次1単位 合計3単位						
単位数 総合計				各年次:30単位 卒業時の合計単位数(74~87単位)						

◎必履修科目 ○選択必履修科目 ☆共通履修科目 ◇自由選択科目(★学校設定科目)
※2・3年次自由選択履修科目においては、時間割作成上登録できない科目もある。②・④は単位数

【備考】 ☆文学国語 分割履修(2, 3年次)、◎家庭総合 分割履修(2, 3年次)
☆音楽Ⅱ・美術Ⅱ・書道Ⅱ・物理基礎・生物基礎の中から1科目選択する(2年次)
卒業条件として、理科のうち「科学と人間生活」を含む、「物理基礎」、「化学基礎」、「生物基礎」、「地学基礎」のうち1科目の計2科目、
又は「物理基礎」、「化学基礎」、「生物基礎」、「地学基礎」のうちから3科目の履修が必要

令和8年度入学 みらい福祉科 教育課程表

沖縄県立真和志高等学校 全日制課程

共・専	学年・類型等		標準 単位数	1 年 次	2 年 次	3 年 次	各教科単 位数合計	備考	
	教科	科目							
各 学 科 に 共 通 す る 各 教 科 ・ 科 目 (共 通 教 科 ・ 科 目)	国語	◎現代の国語	2	2			4~8	※2年次「標準国語」「数学A」 から1科目選択 ※3年次「発展国語」「化学基礎」 「論理・表現Ⅰ」から1科目選択	
		◎言語文化	2	2					
		☆標準国語			②				
		★発展国語				②			
	地理歴史	◎地理総合	2	2				4	
		◎歴史総合	2			2			
	公民	◎公共	2		2			2	
	数学	◎数学Ⅰ	3	4				4~6	※2年次「標準国語」「数学A」から1 科目選択
		☆数学A			②				
	理科	◎科学と人間生活	2		2			4~6	※3年次「発展国語」「化学基礎」 「論理・表現Ⅰ」から1科目選択
		◎生物基礎	2		2				
		☆化学基礎	2			②			
	保健体育	◎体育	7~8	4	2	2		8	※「こころとからだの理解」を保健に代替
		◎保健	2						
芸術	○音楽Ⅰ	2	2				2	※「音楽Ⅰ」「美術Ⅰ」「書道Ⅰ」から 1科目選択	
	○美術Ⅰ	2							
	○書道Ⅰ	2							
外国語	◎英語コミュニケーションⅠ	3	4				4~6	※3年次「発展国語」「化学基礎」 「論理・表現Ⅰ」から1科目選択	
	☆論理・表現Ⅰ	2			②				
家庭	◎家庭総合	4		2	2		4	※福祉専門選択科目「人間と社会」 として読み替え可	
情報	◎情報Ⅰ	2		2			2		
主 と し て 専 門 学 科 に お い て 開 設 さ れ る 各 教 科 ・ 科 目	福祉専門 指定科目	<input type="checkbox"/> 社会福祉基礎	2~6		2	2	4		
		<input type="checkbox"/> 介護福祉基礎	2~6	3		2	5		
		<input type="checkbox"/> コミュニケーション技術	2~4	2			2		
		<input type="checkbox"/> 生活支援技術	4~12		5	6	11		
		<input type="checkbox"/> 介護過程	2~6		2	2	4		
		<input type="checkbox"/> 介護総合演習	2~6	1	1	1	3		
		<input type="checkbox"/> 介護実習	2~16	1	2	3	6		
		<input type="checkbox"/> こころとからだの理解	2~8	2	2	4	8		
	合計			29	28	28	85		
共通科目単位数 合計				1年次(20単位) 2年次(12単位) 3年次(6単位) 合計38単位					
専門科目単位数 合計				1年次(9単位) 2年次(16単位) 3年次(22単位) 合計47単位					
科目単位数 合計				各年次: (28~29単位)					
総合的な探究の時間				2・3年次1単位 合計2単位 (1年次は介護総合演習で代替)					
特別活動				ホームルーム活動 各年次1単位 合計3単位					
単位数 総合計				合計単位数(87単位)					

◎必修科目 ○選択必修科目 □学科必修科目 ☆共通履修科目 ★学校設定科目

介護福祉士国家試験受験資格取得のため、「■介護実習」を夏季休業期間中に実施する。

但し、夏季休業期間中の「■介護実習」は卒業単位に含めない。

介護実習:1年次2単位、2年次3単位、3年次2単位

【備考】◎家庭総合 分割履修(2, 3年次)

令和8年度入学 普通科(クリエイティブアーツコース)教育課程表

沖縄県立真和志高等学校 全日制課程

共・専	学年・類型等		標準 単位 数	1 年 次	2 年 次	3 年 次	各教科 単位数 合計	自由選択履修科目 (2・3年次)	
	教科	科目							
各 学 科 に 共 通 す る 各 教 科 ・ 科 目 (共 通 教 科 ・ 科 目)	国語	◎現代の国語	2	2			8	◇国語表現④(3年生のみ選択可)	
		◎言語文化	2	2				★標準国語②(2年生のみ選択可)	
		☆文学国語	4		2	2		★発展国語②(3年生のみ選択可)	
	地理歴史	◎地理総合	2	2				4	◇地理探究④
		◎歴史総合	2			2			★沖縄の歴史②
	公民	◎公共	2		2			2	◇倫理② ◇政治・経済② ★就職社会②
	数学	◎数学Ⅰ	3	4				4	◇数学A② ◇数学B② ★就職数学②
	理科	◎科学と人間生活	2	2				4	○物理基礎② ○化学基礎② ◇化学④
		◎生物基礎	2		2				★化学実習② ★生活の科学② ★環境の科学② ★郷土の自然②
	保健体育	◎体育	7~8	4	2	2		10	
		◎保健	2	2					
	芸術	◎美術Ⅰ	2	2				4	◇美術Ⅲ② ★沖縄の音楽②
		□美術Ⅱ	2		2				★硬筆② ★書の表現② ★書道概論②
外国語	◎英語コミュニケーションⅠ	3	4				4	◇英語コミュニケーションⅡ④ ◇英語コミュニケーションⅢ④ ◇論理・表現Ⅰ② ★英語会話② ★英語探究② ★中国語基礎② ★スペイン語基礎②	
家庭	◎家庭総合	4		2	2		4		
情報	◎情報Ⅰ	2		2			2	◇情報Ⅱ②(3年生のみ選択可)	
文化教養								★囲碁Ⅰ② ★囲碁Ⅱ② ★将棋②	
主 と し て 専 門 学 科 に お い て 開 設 さ れ る 各 教 科 ・ 科 目 (専 門 教 科 ・ 科 目)	商業							◇簿記④ ◇財務会計Ⅰ④ ◇情報処理② ★ビジネスマナー② ★ビジネス計算②	
	家庭							◇保育基礎② ◇フードデザイン②	
	福祉							◇介護福祉基礎② ◇コミュニケーション技術② ◇こころとからだの理解② ★手話レク②	
	体育							◇スポーツⅡ②(2年生のみ選択可) ★スポーツ課題研究②(3年生のみ選択可) ★琉球舞踊②	
	音楽							◇声楽② ◇器楽② ★声楽探究② ★器楽探究②	
	美術								◇絵画④ ◇ビジュアルデザイン④ ◇クラフトデザイン④ ◇環境造形④ ★陶芸一般④ ★写真一般④ ★美術課題研究④
		専門必修	□美術史	1~2			2	10	
			□素描	2~8		2			
			□構成	2~8			2		
	□★コース基礎演習		4						
	共通必修選択	■素描	2~8				4	4	共通必修選択 2科目より1科目履修
		■情報メディアデザイン	2~6						
	コース選択必修	陶芸専攻	■★陶芸						
イラスト・まんが表現専攻		■★平面メディア表現			4	4	8	※2年次より左記の3つの専攻で科目選択	
写真・映像デザイン専攻		■映像表現	2~6						
自	自立活動		2~6					◇スキルグローアップ② ◇アドバンススキル②(2,3年生選択可)	
共通科目単位数 合計				1年次(24単位) 2年次(14単位) 3年次(8単位) 合計46単位					
専門科目単位数 合計				1年次(4単位) 2年次(6単位) 3年次(12単位) 合計22単位					
自由選択科目単位数 合計				1年次(0単位) 2年次(8単位) 3年次(8単位) 合計16単位					
科目単位数 合計				各年次:28単位					
総合的な探究の時間				各年次1単位 合計3単位					
特別活動				各年次1単位 合計3単位					
単位数 総合 計				各年次:30単位 卒業時の合計単位数(74~87単位)					

◎必修科目 ○選択必修科目 ☆共通履修科目 □コース必修科目 ■コース選択必修科目 ◇自由選択科目(★学校設定科目)
※2・3年次自由選択履修科目においては、時間割作成上登録できない科目もある。②・④は単位数

【備考】 ☆文学国語 分割履修(2, 3年次) ◎家庭総合 分割履修(2, 3年次)

令和8年度入学 普通科(普通コース)教育課程表

沖縄県立真和志高等学校 全日制課程

共・専	教科	科目	標準 単位	1 年次	2 年次	3 年次	各教科 単位数 合計	自由選択履修科目	
								1年次選択科目	2・3年次選択科目
各 学 科 に 共 通 す る 各 教 科 ・ 科 目 (共 通 教 科 ・ 科 目)	国語	◎現代の国語	2	2			8	★国語入門②	◇国語表現④ ★古典基礎②(3年生のみ選択可) ★標準国語②(2年生のみ選択可) ★発展国語②(3年生のみ選択可)
		◎言語文化	2	2					
		☆文学国語	4		2	2			
	地理歴史	◎地理総合	2	2			4		◇日本史探究④ ◇地理探究④ ★沖縄の歴史②
		◎歴史総合	2		2				
	公民	◎公共	2		2		4	②	◇倫理② ◇政治・経済② ★就職社会② ※倫理、政治・経済は選択必履修科目以外の科目を 選択することができる。
		☆倫理	2						
	数学	◎数学Ⅰ	3	4			4	◇数学A②	◇数学Ⅱ④ ◇数学A② ◇数学B② ◇数学C② ★就職数学② ★数学基礎②
		◎科学と人間生活	2	2			4~6		○物理基礎② ◇物理④ ○化学基礎② ◇化学④ ○生物基礎② ○生物④ ○地学基礎② ◇地学④ ★化学実習② ★生活の科学② ★環境の科学② ★郷土の自然② ※物理基礎、化学基礎、生物基礎、地学基礎から1科目以上 は履修すること ※物理、化学、生物、地学はそれぞれの基礎科目を履修後 選択することができる
	○化学基礎	2			2				
	○地学基礎	2			②				
	○物理基礎				②				
	保健体育	◎体育	7~8	4	2	2	10		
◎保健		2	2						
芸術	○音楽Ⅰ	2	2			2~4	★硬筆②	◇音楽Ⅲ② ◇美術Ⅲ② ◇書道Ⅲ② (3科目は3年生のみ選択可) ★硬筆② ★書の表現② ★書道概論②(3年のみ選択可) ★沖縄の音楽②	
	○美術Ⅰ	2							
	○書道Ⅰ	2							
	☆音楽Ⅱ	2	②						
	☆美術Ⅱ	2	②						
☆書道Ⅱ	2	②							
Iの連続で1科目選択									
外国語	◎英語コミュニケーションⅠ	3	4			4	★中国語基礎②	◇英語コミュニケーションⅡ④ ◇英語コミュニケーションⅢ④ ◇論理・表現Ⅰ② ★英語会話② ★英語探究② ★中国語基礎② ★中国語Ⅰ④ ★中国語Ⅱ④ ★スペイン語基礎② ★スペイン語Ⅰ④ ★スペイン語Ⅱ④	
	◎家庭総合	4		2	2	4			
情報	◎情報Ⅰ	2	2			2		◇情報Ⅱ②(3年生のみ選択可)	
文化教養							★ベーシック英語① ★ベーシック数学①	★囲碁Ⅰ② ★囲碁Ⅱ② ★将棋② ★地域貢献学② ★myスタディ④ ★キャリアデザイン学② ★自己探究学②	
	商業							◇簿記④ ◇財務会計Ⅰ④ ◇情報処理② ★ビジネスマナー② ★ビジネス計算②	
家庭								◇保育基礎② ◇フードデザイン②	
福祉							★手話レク②	◇介護福祉基礎② ◇コミュニケーション技術② ◇こころとからだの理解② ★手話レク②	
体育							★琉球舞踊②	◇スポーツⅡ② ★スポーツ課題研究② ★琉球舞踊②	
音楽							◇声楽② ◇器楽②	◇声楽② ◇器楽② ★声楽探究② ★器楽探究②	
	美術							◇絵画④ ◇ビジュアルデザイン④ ◇素描一般② ◇クラフトデザイン④ ◇環境造形④ ★陶芸一般④ ★写真一般④ ★美術課題研究④	
自立活動		2~6						◇スキルグローアップ② ◇アドバンススキル②(2,3年生選択可)	
◎必・○選択必・☆共通履修の単位数				26	12	8	46		
◇自由選択・★学校設定科目の単位数				2	16	20	38		
共通科目単位数 合計				1年次(26単位) 2年次(12単位) 3年次(8単位) 合計46単位					
選択科目単位数 合計				1年次(2単位) 2年次(16単位) 3年次(20単位) 合計38単位					
科目単位数 合計				各年次:28単位					
総合的な探究の時間				各年次1単位 合計3単位					
特別活動				ホームルーム活動 各年次1単位 合計3単位					
単位数 総合計				各年次:30単位 卒業時の合計単位数(74~87単位)					

◎必履修科目 ○選択必履修科目 ☆共通履修科目 ◇自由選択科目(★学校設定科目)

※2・3年次自由選択履修科目においては、時間割作成上登録できない科目もある。②・④は単位数

【備考】 ☆文学国語 分割履修(2, 3年次)、◎家庭総合 分割履修(2, 3年次)

☆音楽Ⅱ・美術Ⅱ・書道Ⅱ・物理基礎・生物基礎の中から1科目選択する(2年次)

卒業条件として、理科のうち「科学と人間生活」を含む、「物理基礎」、「化学基礎」、「生物基礎」、「地学基礎」のうち1科目の計2科目、

又は「物理基礎」、「化学基礎」、「生物基礎」、「地学基礎」のうちから3科目の履修が必要

7. 学校教育活動

(1) 校時表

	平常授業 (50分)	短縮授業 (45分)
職員朝会	08:30～08:40	08:30～08:40
朝のSHR	08:50～09:00	08:50～09:00
1校時	09:10～10:00	09:10～09:55
2校時	10:10～11:00	10:05～10:50
3校時	11:10～12:00	11:00～11:45
4校時	12:10～13:00	11:55～12:40
昼食	13:00～13:45	12:40～13:25
10分学習	13:45～13:55	13:25～13:35
SHR	13:55～14:00	13:35～13:40
清掃	14:00～14:15	13:40～13:55
5校時	14:20～15:10	14:00～14:45
6校時	15:20～16:10	14:55～15:40

(2) 使用教科書・副教材

①使用教科書

教科	教科書	発行者		教科書の 記号・番号	教科書名	使用学科	使用学年
	科目	番号	略称				
国語	現代の国語	050	大修館	現国 902	新編 現代の国語 改訂版	全学科	1年
	言語文化	050	大修館	言文 902	新編 言語文化 改訂版	〃	〃
	文学国語	050	大修館	文国 902	新編 文学国語	普通科	2年
	国語表現	050	大修館	国表 701	国語表現	普通科	3年
地歴	地理総合	046	帝国	地総 902	高校生の地理総合	全学科	1年
		046	帝国	地図 703	標準高等地図	〃	〃
	地理探究	046	帝国	地探 702	新詳地理探究	普通科	2,3年
	歴史総合	081	山川	歴総 903	わたしたちの歴史 日本から世界へ 改訂版	普通コース	2年
	歴史総合	081	山川	歴総 903	わたしたちの歴史 日本から世界へ 改訂版	福祉・クリ	3年
	日本史探究	081	山川	日探 706	高校日本史	普通コース	3年
公民	公共	183	第一	公共 711	高等学校 新公共	全学科	2年
	倫理	183	第一	倫理 705	高等学校 倫理	普通コース	3年
	政治・経済	183	第一	政経 706	高等学校 政治・経済	普通コース	3年
数学	数学I	007	実教	数I 903	高校数学I 新訂版	全学科	1年
	数学II	007	実教	数II 705	高校数学II	普通科	2,3年
	数学A	007	実教	数A 903	高校数学A 新訂版	全学科	1,2,3年
	数学B	007	実教	数B 706	高校数学B	普通科	2,3年
	数学C	183	第一	数C 713	新編数学C	〃	2,3年
理科	科学と人間生活	002	東書	科人 901	改訂 科学と人間生活	普通科	1年
	科学と人間生活	002	東書	科人 901	改訂 科学と人間生活	みらい福祉	2年
	物理基礎	183	第一	物基 902	高等学校 改訂 新物理基礎	普通科	2,3年
	化学基礎	183	第一	化基 902	高等学校 改訂 新化学基礎	普通科	2,3年
	化学基礎	183	第一	化基 902	高等学校 改訂 新化学基礎	みらい福祉	3年
	化学	002	東書	化学 701	化学 Vol.1 理論編	普通科	3年
	化学	002	東書	化学 702	化学 Vol.2 物質編	〃	3年
	生物基礎	104	数研	生基 903	改訂版 新編 生物基礎	全学科	2,3年
	生物	002	東書	生物 701	生物	普通科	3年
	地学基礎	104	数研	地基 901	改訂版 高等学校 地学基礎	普通科	2,3年
保体	保健体育	183	第一	保体 901	高等学校 改訂版 保健体育 Textbook	普通科	1年
		183	第一	保体 901	高等学校 改訂版 保健体育 Activity	〃	〃
外国語	英語コミュニケーションI	015	三省堂	C I 903	VISTA English Communication I	全学科	1年
	英語コミュニケーションII	009	開隆堂	C II 704	Amity English Communication II	普通科	2年
	英語コミュニケーションIII	104	数研	C III 715	COMET English Communication III	普通科	3年
	論理・表現I	009	開隆堂	論 I 901	Revised Amity English Logic and Expression I	クリ・普通	2年
	論理・表現I	009	開隆堂	論 I 901	Revised Amity English Logic and Expression I	福祉・普通	3年
家庭	家庭総合	002	東書	家総 901	家庭総合 自立・共生・創造	全学科	2,3年

教科	教科書		発行者		教科書の 記号・番号	教科書名	使用学科	使用学年
	科目	番号	略称					
芸術	音楽Ⅰ	027	教芸	音Ⅰ 901	MOUSA 1	福祉・普通	1年	
	音楽Ⅱ	050	大修館	音Ⅱ 701	音楽Ⅱ Tutti+	普通科	2年	
	音楽Ⅲ	027	教芸	音Ⅲ 701	Joy of Music	〃	3年	
	美術Ⅰ	116	日文	美Ⅰ 901	新・高校生の美術1	全学科	1年	
	美術Ⅱ	116	日文	美Ⅱ 702	高校生の美術2	普通科	2年	
	美術Ⅲ	116	日文	美Ⅲ 702	高校生の美術3	〃	3年	
	書道Ⅰ	038	光村	書Ⅰ 901	書Ⅰ	福祉・普通	1年	
	書道Ⅱ	038	光村	書Ⅱ 704	書Ⅱ	普通コース	2年	
	書道Ⅲ	038	光村	書Ⅲ 703	書Ⅲ	〃	3年	
情報	情報Ⅰ	009	開隆堂	情Ⅰ 901	実践情報Ⅰ	全学科	1,2年	
商業	簿記	007	実教	商業 904	新簿記 新訂版	普通科	2,3年	
	情報処理	007	実教	商業 905	最新情報処理 新訂版 Advanced Computing	普通コース	2,3年	
福祉	社会福祉基礎	007	実教	福祉 701	社会福祉基礎	みらい福祉	2,3年	
	介護福祉基礎	007	実教	福祉 702	介護福祉基礎	全学科	1～3年	
	コミュニケーション技術	007	実教	福祉 705	コミュニケーション技術	〃	1～3年	
	生活支援技術	007	実教	福祉 703	生活支援技術	みらい福祉	2,3年	
	介護過程	007	実教	福祉 706	介護過程	〃	2,3年	
	こころとからだの理解	007	実教	福祉 704	こころとからだの理解	福祉・普通コース	1～3年	

②副教材

	科目	書名	発行所	使用学科	使用学年
	現代の国語	国語常識のトレーニング 国語便覧ワークノート<新版>	第一学習社	全学科	1年
	国語入門	読解現代文必携キーワードの卵	尚文堂	普通コース	1年
	国語表現	国語表現 基礎演習ノート	大修館	普通科	3年
	古典基礎	言語文化の基礎学習	尚文堂	普通科	3年
	標準国語	実践文字カトリプルチェック	尚文堂	福祉・普通	2年
	発展国語	三訂版 国語必携ライトパーフェクト演習	尚文堂	〃	3年
	地歴	地理総合	高校生の地理総合ノート	帝国書院	全学科
歴史総合		わたしたちの歴史 日本から世界へノート	山川出版	1年普通 2年みらい	1,2年
沖縄の歴史		これだけは知っておきたいよね おきなわのこと	編集工房 東洋企画	普通科	2,3年
公民	倫理	倫理ノート	第一学習社	普通コース	3年
	政治・経済	政治・経済ノート	第一学習社	普通コース	3年
理科	科学と人間生活	改訂 ニューサポート 科学と人間生活	東京書籍	普通科	1年
	物理基礎	改訂 ネオバルノート 物理基礎	第一学習社	普通科	2,3年
	化学基礎	改訂 ネオバルノート 化学基礎	第一学習社	全学科	2,3年
	生物基礎	改訂 新編 生物基礎 準拠 サポートノート	数研出版	〃	2,3年
	生物	ニューサポート スタンダード 生物	東京書籍	普通科	3年
	地学基礎	改訂版 高等学校 地学基礎 準拠 サポートノート	数研出版	普通科	2年
保体	保健	高等学校 保健体育ノート	第一学習社	〃	1年
家庭	家庭総合	家庭総合 学習ノート 自立・共生・創造	東京書籍	全学科	2,3年
外国語	英語コミュニケーションⅠ	New Edition VISTA English CommunicationⅠワークブック	三省堂	全学科	1年
	英語コミュニケーションⅡ	Amity English CommunicationⅡ ワークブック	開隆堂	普通科	2年
	英語コミュニケーションⅢ	改訂版 COMIT English CommunicationⅢ ベーシックノート	数研出版	〃	3年
	論理・表現Ⅰ	Revised Amity English Logic and ExpressionⅠ	開隆堂	全学科	2,3年
	英語探究	Heart of Okinawa 沖縄 平和と共生の心	浜島書店	普通科	2,3年
	スペイン語基礎	iÁnimo con el español!CD付	三修社	普通科	2,3年
	スペイン語Ⅰ	iÁnimo con el español!CD付	三修社	〃	2,3年
	中国語基礎	高校版わくわくスタディ 実学実用 初級中国語	朝日出版社	〃	1～3年
	中国語Ⅰ	高校版わくわくスタディ 実学実用 初級中国語	朝日出版社	〃	2,3年
情報	情報Ⅰ	実践 情報Ⅰ サブノート	開隆堂	全学科	1,2年
商業	簿記	新検定基準 反復式 簿記問題集 全商3級	実教出版	普通科	2,3年
	情報処理	令和7年度版 全商情報処理検定模擬試験問題集 3級	実教出版	普通コース	2,3年
	ビジネスマナー	全商ビジネスコミュニケーション検定テキスト	実教出版	普通科	2,3年
福祉	生活支援技術	最新介護福祉養成講座15 医療的ケア 第3版	中央法規	みらい福祉	3年
	こころとからだの理解	最新介護福祉養成講座11 こころとからだのしくみ	中央法規	〃	2年
	こころとからだの理解	最新介護福祉養成講座12 発達と老化の理解	中央法規	〃	3年
	こころとからだの理解	最新介護福祉養成講座13 認知症の理解 第2版	中央法規	〃	2年
	こころとからだの理解	最新介護福祉養成講座14 障害の理解 第2版	中央法規	〃	3年
	社会福祉基礎	社会福祉基礎学習ノート	実教出版	〃	2年
	介護副詞基礎	介護福祉基礎学習ノート	実教出版	〃	1年

(3) 特別活動

1. ホームルーム活動

ホームルーム活動においては、学校における生徒の基礎的な生活集団として編成したホームルームを単位として、ホームルーム生活の充実と向上を図り、生徒が当面する諸課題への対応や健全な生活態度の育成に資する活動を行うこと。

- ① ホームルームにおける集団生活の充実と向上に関すること。
- ② 個人及び社会の一員としての在り方生き方に関すること。
- ③ 将来の生き方と進路の適切な選択決定に関すること。

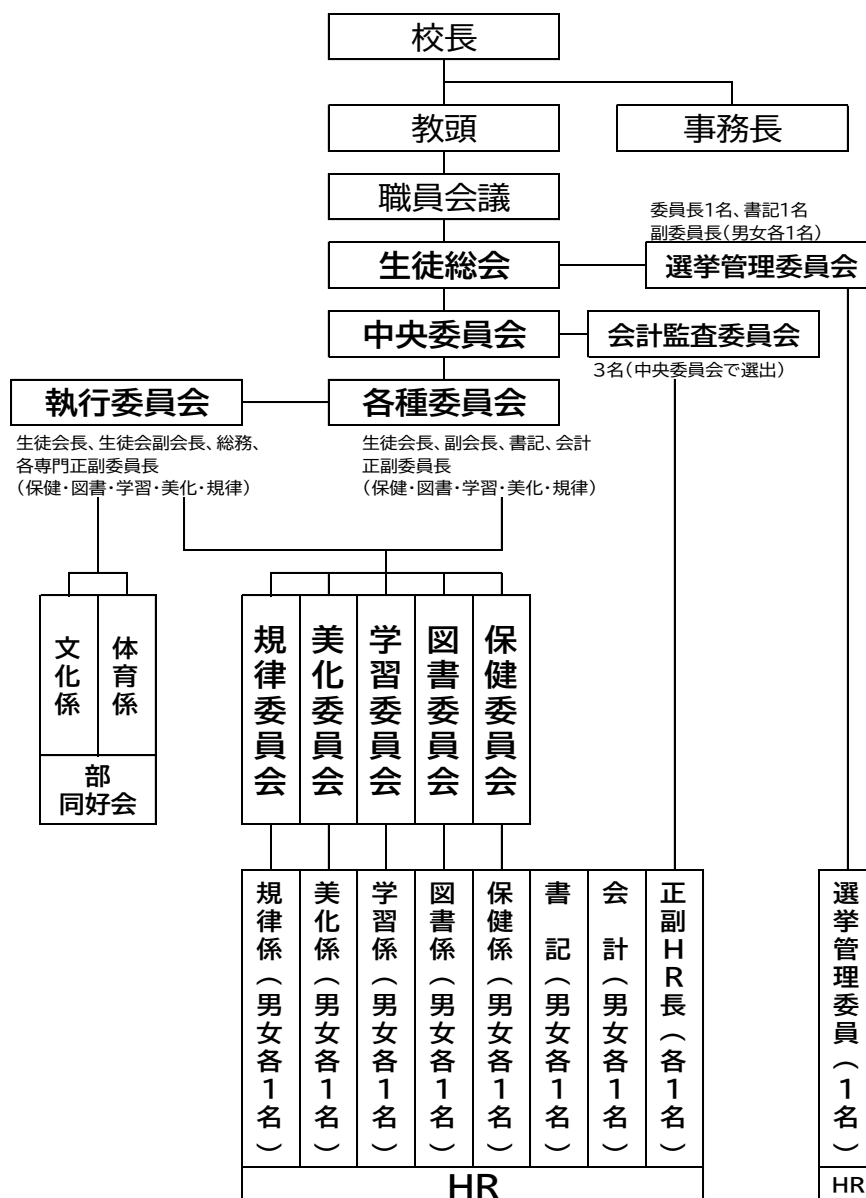
2. 生徒会活動

① 目標

- ・学校教育方針に基づき自主的活動をする態度を養う。
- ・集団活動をとおして、規律正しい生活態度を養う。
- ・民主的に行動する態度を養い、相互の親睦と校風の刷新をはかる。

② 生徒会機構図

生徒会機構図



(4) 部・同好会

令和8年度 部・同好会担当顧問

(体育系)		顧問名			
1	硬式野球				
2	男子バスケット				
3	男子バレーボール				
4	女子バレーボール				
5	男子サッカー				
6	男子バドミントン				
7	女子バドミントン				
8	陸上競技				
9	ボウリング				
10	剣道				
(文化系)		顧問名			
1	インターメディア				
2	美術				
3	イラスト				
4	書道				
5	放送				
6	軽音楽				
7	陶芸				
8	手話				
9	囲碁				
10	吹奏楽				
11	茶道				
同好会(体育・文化)		顧問名			
1	家庭科				
2	ソフトテニス				
3	ビジネススキルクリエイション				
4	ダンス				
5	平和探求				
6					
7					
8					

(5) 進路指導

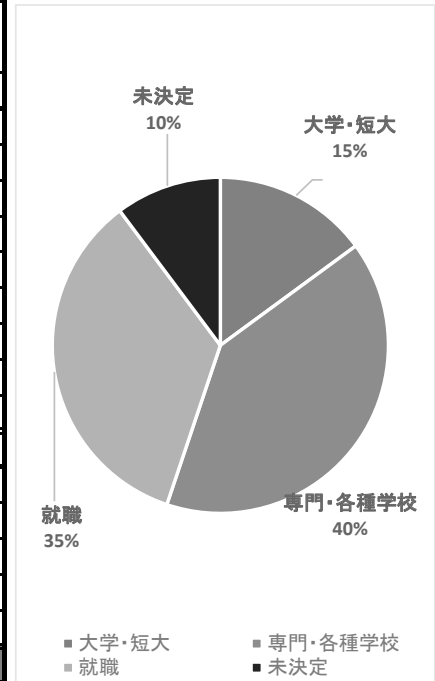
2026年度 進路指導部 行事計画表 (社会情勢に応じて変更等があります)

	進路行事・講座等	進 学	就 職
4月	<ul style="list-style-type: none"> 第1回進路希望調査(全学年) 在学奨学生募集説明会及び申込み ※新規申込み(提出〆切:4月末) ※継続申請等(提出〆切:5月上旬) 第①回進路集会(2・3年) 	<ul style="list-style-type: none"> 各種カレッジ紹介及び申込み受付・手配 外部進学相談会(放課後自由参加) 	<ul style="list-style-type: none"> 第3回公務員模試(2・3年)
5月	<ul style="list-style-type: none"> <進路の手引>発行 第1回3年次進路別集会(大・専・就) 前期課外講座開始(5/18~7/8) 個別進路相談会(三者面談期間中) 保護者対象奨学金説明会(資料配付) 		<ul style="list-style-type: none"> 新規学卒者職業紹介業務連絡協議会
6月	<ul style="list-style-type: none"> 日本学生支援機構予約奨学生募集説明会 中小企業家同友会キャリアガイダンス① 第1回3年次進路別集会(大・専・就) マナー講座(年次と協力) 	<ul style="list-style-type: none"> 大学等推薦希望者集会 進路フェスタ(放課後自由参加) 県内大学説明会・校内説明会 	<ul style="list-style-type: none"> 県外求人開拓及び定着指導 進路フェスタ(放課後自由参加)
7月	<ul style="list-style-type: none"> 予約奨学金申込書類提出(~7月下旬) 夏期課外講座(前期:7/21~7/31) 基礎力診断テスト(全学年) 	<ul style="list-style-type: none"> AO入試エントリー開始(専門・各種学校) 県内大学推薦型選抜呼びかけ 校内推薦委員会(必要において随時) 	<ul style="list-style-type: none"> 求人票公開(1日~) 県内外合同企業説明会 キックオフ研修2年 県内外企業応募前見学開始 ハローワーク校内就職セミナー(夏季休業中) 第4回公務員模試(2&3年)※外部 福祉のお仕事説明会in真和志
8月	<ul style="list-style-type: none"> 夏期講座(後期:8/12~8/24) 		<ul style="list-style-type: none"> 県内外企業応募前見学・・・夏休み中 応募書類提出開始(30日~)
9月	<ul style="list-style-type: none"> 第②回進路集会(2年) 	<ul style="list-style-type: none"> AO入試願書受付開始(専門・各種学校) 国公立・私立大学総合型選抜受付開始 大学入学共通テストWeb受付 おもと会沖縄看護専門学校総合型選抜 県芸総合型入試・キリ学キリ短沖女総合型 	<ul style="list-style-type: none"> 就職採用試験開始(16日~)
10月	<ul style="list-style-type: none"> 後期課外講座開始(10/6~12/11) 第1回進路未決定者集会(3年) 中小企業家同友会キャリアガイダンス② 第2回進路希望調査(全学年) 	<ul style="list-style-type: none"> 具志川職業能力開発校受付入試(第一回) 県内大学推薦型選抜願書校内受付 沖縄リハビリテーション福祉学院推薦入試 浦添職業能力開発校受付&一般入試 おもと会沖縄看護専門学校推薦 沖大・沖国総合型入試 	<ul style="list-style-type: none"> 第2回県内外企業合同就職説明会 就職未決定者向けセミナー 第1回公務員模試(1&2年)※外部
11月	<ul style="list-style-type: none"> 進路のあゆみ(3年) 	<ul style="list-style-type: none"> 県内国公立・私立大学推薦型選抜受付開始 沖縄リハビリテーション福祉学院一般入試 (A日程)沖縄職業能力開発大学校一般推薦 おもと会沖縄看護専門学校一般入試 県内大学推薦入試 	
12月	<ul style="list-style-type: none"> 第2回進路決定者・未決定者集会(3年) 	<ul style="list-style-type: none"> 沖大総合型受付入試 	<ul style="list-style-type: none"> 就職内定者向けセミナー
1月	<ul style="list-style-type: none"> 第3回進路希望調査(2・3年) 中小企業家同友会キャリアガイダンス③ 進路学習・進路別集会 進路ウイーク 	<ul style="list-style-type: none"> 国公立・私立大学一般選抜受付開始 大学入試共通テスト 沖縄職業能力開発大学校一般入試受付 	<ul style="list-style-type: none"> ハローワーク見学ツアー(就職未決定者) 2年生向けキックオフ研修 第2回公務員模試(1&2年)※外部
2月		<ul style="list-style-type: none"> 大学一般選抜(~3月) 沖縄職業能力開発大学校一般入試 具志川職業能力開発校受付(第二回) 	<ul style="list-style-type: none"> 企業説明会お仕事体験会(支援部と連携)
3月		<ul style="list-style-type: none"> 具志川職業能力開発校入試(第二回) 	

令和7（2025）年度 進路状況

（令8年3月31日現在）

大学・短大等			令和6(2024)年度 R7(2025)年 3月31日現在			令和7(2025)年度 R8(2026)年 3月31日現在		
			男	女	計	男	女	計
国公立大	県内	琉球大学	0	0	0	0	0	0
		県立芸術大学	0	2	2	0	1	1
		県立看護大学	0	0	0	0	0	0
		名桜大学	0	0	0	0	0	0
	県外国公立大学	0	0	0	0	0	0	
私立大学	県内	沖縄国際大学	1	0	1	2	0	2
		沖縄大学	6	1	7	5	1	6
		沖縄リハビリテーション学院大学	0	0	0	0	0	0
	県外私立大学	2	1	3	1	0	1	
小計			9	4	13	8	2	10
短期大学	県内	沖縄女子短期大学	1	1	2	0	2	2
		沖縄リハビリテーション教短期大学	0	0	0	0	1	1
	県外短期大学	0	1	1	1	0	1	
通信			0	0	0	1	1	2
小計			1	2	3	2	4	6
大学・短大進学決定者			10	6	16	10	6	16



専門・各種学校等			R7(2025)年 3月31日現在			R8(2026)年 3月31日現在		
			男	女	計	男	女	計
県内	専門・各種学校	21	17	38	20	17	37	
	看護学校	0	0	0	0	0	0	
	職業訓練校・開発青年隊	0	0	0	0	0	0	
県外専門・各種学校			1	3	4	4	5	9
留学・基地内大学			0	0	0	0	0	0
職業能力開発大学校(ホリテク)			0	1	1	1	0	1
県立農業大学校/その他			0	0	0	0	0	0
専門・各種学校等進学決定者			22	21	43	25	22	47

男子	69
女子	57
合計	126

就職先(種別)			R7(2025)年 3月31日現在			R8(2026)年 3月31日現在		
			男	女	計	男	女	計
県内	学校・職安経由	12	13	25	18	13	31	
	縁故・その他	7	1	8	1	0	1	
	小計	19	14	33	19	13	32	
県外	学校・職安経由	2	2	4	5	1	6	
	縁故・その他	0	0	0	0	0	0	
	小計	2	2	4	5	1	6	
就職内定者			21	16	37	24	14	38

男子	59
女子	42
合計	101
決定率	80.2%

男子	10
女子	15
合計	25

※福祉・就労の活用者を含む

	男	女	計	男	女	計
進学希望者	35	29	64	37	36	73
決定者数	35	27	62	35	28	63
決定率	100.0%	93.1%	96.9%	94.6%	77.8%	86.3%

	男	女	計	男	女	計
就職希望者	22	21	43	32	21	53
決定者数	20	16	36	24	14	38
決定率	90.9%	76.2%	83.7%	75.0%	66.7%	71.7%

	男	女	計	男	女	計
進路希望未定者 (福祉・就労支援の活用)	5	6	11	10	15	25
	(3)	(1)	(4)	(1)	(0)	(1)

8. 生徒の実態

(1) 出身中学校別生徒数

(令和8年度)

	出身中学校	1年			2年			3年			合計
		女	男	計	女	男	計	女	男	計	
1	名護市立 屋我地中学校								1	1	1
2	名護市立 久辺中学校							1		1	1
3	宜野座村立 宜野座中学校		1	1							1
4	伊平屋村立 伊平屋中学校		1	1							1
5	うるま市立 具志川中学校							1		1	1
6	うるま市立 高江洲中学校				1		1				1
7	宜野湾市立 嘉数中学校				1		1				1
8	宜野湾市立 宜野湾中学校	1		1							1
9	西原町立 西原中学校	3		3	3	1	4	1	1	2	9
10	西原町立 西原東中学校	1		1					2	2	3
11	浦添市立 浦添中学校	2		2		3	3	1	2	3	8
12	浦添市立 仲西中学校	4		4				1	1	2	6
13	浦添市立 神森中学校				1		1		1	1	2
14	浦添市立 港川中学校					1	1				1
15	浦添市立 浦西中学校	1		1							1
16	那覇市立 安岡中学校	3		3	1		1	2	1	3	7
17	那覇市立 首里中学校	1	5	6	2	6	8	5	4	9	23
18	那覇市立 真和志中学校	4	5	9	1	3	4	2	1	3	16
19	那覇市立 石田中学校	2	1	3	1	4	5	2	3	5	13
20	那覇市立 松城中学校	4	2	6	10		10	1	2	3	19
21	那覇市立 那覇中学校	4	3	7		3	3	1	3	4	14
22	那覇市立 上山中学校				2	2	4	3		3	7
23	那覇市立 神原中学校	1	1	2	5	1	6	4	2	6	14
24	那覇市立 寄宮中学校	11	4	15	5	4	9	9	5	14	38
25	那覇市立 古蔵中学校	3	2	5	1	2	3		8	8	16
26	那覇市立 小禄中学校	2	1	3	1	1	2	1	1	2	7
27	那覇市立 松島中学校	5		5	1	2	3	2	2	4	12
28	那覇市立 城北中学校		2	2	1	2	3	4	4	8	13
29	那覇市立 鏡原中学校	1		1	2		2	3	1	4	7
30	那覇市立 仲井真中学校	4	1	5	1	4	5	1	1	2	12
31	那覇市立 金城中学校	1	3	4		2	2		1	1	7
32	那覇市立 石嶺中学校	4	1	5	3	3	6	1	4	5	16
33	南大東村立 南大東中学校		1	1		2	2				3
34	豊見城市立 豊見城中学校	1	1	2	2	1	3	2	4	6	11
35	豊見城市立 長嶺中学校	6		6	2	1	3	4	1	5	14
36	豊見城市立 伊良波中学校		2	2	1		1	2		2	5
37	糸満市立 兼城中学校	1		1				1		1	2
38	糸満市立 糸満中学校					3	3	1	1	2	5
39	糸満市立 三和中学校					1	1				1
40	糸満市立 西崎中学校	1		1							1
41	糸満市立 潮平中学校	1		1				2		2	3
42	南城市立 玉城中学校	1	1	2	2	2	4				6
43	南城市立 知念中学校					3	3		1	1	4
44	南城市立 佐敷中学校	3		3	6		6				9
45	南城市立 大里中学校		1	1		4	4	6		6	11
46	八重瀬町立 具志頭中学校	1		1	1		1	2		2	4
47	与那原町立 与那原中学校	8	5	13	1	2	3	3	2	5	21
48	南風原町立 南風原中学校	6	11	17	12	3	15	2	10	12	44
49	南風原町立 南星中学校	2		2	5	2	7		1	1	10
50	粟国村立 粟国中学校		1	1				1		1	2
51	石垣市立 大浜中学校		1	1							1
52	県外中学校				2		2				2
	合計	93	57	150	77	68	145	72	71	143	438

(2)現住所調べ

(令和8年4月1日現在)

		1年次			2年次			3年次			合計
		女	男	計	女	男	計	女	男	計	
1	名護市	0	0	0	0	0	0	1	1	2	2
2	沖繩市	0	0	0	1	0	1	0	0	0	1
3	宜野湾市	1	0	1	1	0	1	0	0	0	2
4	西原町	4	0	4	4	1	5	1	3	4	13
5	浦添市	8	0	8	1	4	5	2	4	6	19
6	那覇市	49	36	85	39	41	80	42	41	83	248
7	豊見城市	7	3	10	5	2	7	8	5	13	30
8	糸満市	3	0	3	0	4	4	4	1	5	12
9	南城市	4	1	5	7	10	17	6	2	8	30
10	八重瀬町	1	1	2	1	0	1	2	0	2	5
11	与那原町	8	5	13	1	1	2	4	2	6	21
12	南風原町	8	11	19	17	5	22	2	12	14	55
	合計	93	57	150	77	68	145	72	71	143	438

令和8年度 学校安全計画 (高等学校)

項目	月	4	5	6	7・8	9	10	11	12	1	2	3	
月の重点		・校則の遵守 ・交通マナーを高める	・校外での安全 ・交通マナーを高める	・梅雨期の安全 ・交通マナーを高める	・夏休みの安全について ・交通マナーを高める	・生活リズムを整える ・交通マナーを高める	・安全な通学 ・交通マナーを高める	・防火防災、安全意識を高める ・交通マナーを高める	・交通マナーを高める ・冬休みの安全	・交通マナーを高める	・安全な通学 ・交通マナーを高める	・一年間の生活反省	
	学校行事	・入学式、始業式 ・健康診断(4～6月) ・交通安全講話 ・新入生歓迎球技大会 ・対面式、部紹介	・薬物講話 ★三者面談 ・体力テスト ・高校総体	・平和学習 ・植大学年会 ・前期期末考査 ・生徒総会	★性教育講話 ・個人面談 ・生徒会長選挙 ・夏季休業前/明け全体集会	・リーダー研修 ・クリエイティブ卒展 ・学校説明会 ・前期卒業式 ・前期卒業式	・後期始業式 ・真和志フェスティバル ・新人大会	・後期中間考査 ・校外学習(遠足) ・防災避難訓練 ・60周年記念事業 ・グリーンデイ(環境学習)	★人権講話 ・兄妹学級対抗戦 ・芸術鑑賞会 ・献血講話(3年) ★冬季休業前全体集会	・冬休業明け全体集会 ・金融講話(3年) ・献血(3年) ・学年末考査 ・年金セミナー(3年)	・卒業式 ・高校入試1次2次 ・修了式 ・合格者オリエンテーション		
安全	教科	(保健体育) ①体育施設・用具の安全点検 ②体育実技の安全(6月～9月)・各スポーツにおける安全・熱中症予防・応急手当(美術)実習中の安全指導：刃物・彫刻刀・電動工具等の安全な使用方法 塗料の使用 安全な作品展示 室内の整理整頓や環境整備など(理科)実験・実習中の安全指導(薬品の安全な取り扱いと安全な使用方法) 施設設備・薬品管理棟の点検(家庭科) ①調理実習中の安全指導：刃物・ガス・火気・器具等の安全な使用方法 ②被服実習中の安全指導：ミシン・ハサミ・針・アイロンなどの安全な使用方法											
	総合的な探究	・ルールについて(1年) ・新入生歓迎球技大会に向けて	・体力テスト	・平和学習 ・生徒総会	・夏季休業前/明け全体集会	・平和学習 ・生徒総会	・平和学習 ・生徒総会	・平和学習 ・生徒総会	・平和学習 ・生徒総会	・平和学習 ・生徒総会	・平和学習 ・生徒総会	・平和学習 ・生徒総会	・平和学習 ・生徒総会
教育	H R 活動	・交通安全について ★三者面談 ・新入生歓迎球技大会に向けて ・自転車通学者調べ	・薬物講話 ★三者面談	・平和学習	★性教育講話 ・個人面談 ★夏休みの心得 ・熱中症予防	・リーダー研修 ・平和学習 ・野球部激励式	・平和学習 ・生徒総会	・平和学習 ・生徒総会	・平和学習 ・生徒総会	・平和学習 ・生徒総会	・平和学習 ・生徒総会	・平和学習 ・生徒総会	・平和学習 ・生徒総会
	生徒会活動	・新入生歓迎球技大会 ・対面式、部紹介	・高校総体激励式	・生徒総会	・生徒会長選挙 ・高校生代表者会議	・リーダー研修 ・平和学習 ・平和学習 ・野球部激励式	・生徒総会	・生徒総会	・生徒総会	・生徒総会	・生徒総会	・生徒総会	・生徒総会
安全管理	対人管理	・登下校時の安全確認 ・校内外巡回指導 ・日本スポーツ振興センターへの加入 ・自転車通学者集会	・部活中の安全、部室の用心心得 ・生徒引率時の安全について ・校内外巡回指導	・部活中の安全、部室の用心心得 ・生徒引率時の安全について ・校内外巡回指導	・夏季休業前の交通安全指導 ・校内外巡回指導	・校内外巡回指導	・校内外巡回指導	・校内外巡回指導	・校内外巡回指導	・校内外巡回指導	・校内外巡回指導	・校内外巡回指導	
	対物管理	・校舎内外/学校施設の点検及び整備 ・非常災害者契約 ・医薬品の管理 ・清掃活動 ・水道水の日常点検	・プール、飲料水水質検査 ・医薬品の管理 ・空気中化学物質検査 ・ダニ、ダニアレルゲン検査 ・清掃活動 ・水道水の日常点検 ・電気設備点検、貯水槽清掃	・校舎内外/学校施設の点検及び整備 ・非常災害者契約 ・医薬品の管理 ・清掃活動 ・水道水の日常点検	・校内危険箇所点検 ・体育館、プールの施設設備点検 ・防災避難経路点検 ・免許取得者の安全指導 ・校門、駐輪場巡回指導	・校舎内外/学校施設の点検及び整備 ・医薬品の管理 ・水道水の日常点検 ・清掃活動 ・照明測定	・校舎内外/学校施設の点検及び整備 ・医薬品の管理 ・水道水の日常点検 ・清掃活動 ・照度測定	・校舎内外/学校施設の点検及び整備 ・医薬品の管理 ・水道水の日常点検 ・清掃活動 ・騒音測定	・校舎内外/学校施設の点検及び整備 ・医薬品の管理 ・水道水の日常点検 ・清掃活動 ・照度測定	・校舎内外/学校施設の点検及び整備 ・医薬品の管理 ・水道水の日常点検 ・清掃活動 ・照度測定	・校舎内外/学校施設の点検及び整備 ・医薬品の管理 ・水道水の日常点検 ・清掃活動 ・照度測定	・校舎内外/学校施設の点検及び整備 ・医薬品の管理 ・水道水の日常点検 ・清掃活動 ・照度測定	・校舎内外/学校施設の点検及び整備 ・医薬品の管理 ・水道水の日常点検 ・清掃活動 ・照度測定
安全確保に関する点検		・学校環境の点検 ・水質検査、施設設備の点検	・校内危険箇所点検 ・体育館、プールの施設設備点検 ・防災避難経路点検 ・免許取得者の安全指導 ・校門、駐輪場巡回指導	・校内危険箇所点検 ・体育館、プールの施設設備点検 ・防災避難経路点検 ・免許取得者の安全指導 ・校門、駐輪場巡回指導	・校内危険箇所点検 ・体育館、プールの施設設備点検 ・防災避難経路点検 ・免許取得者の安全指導 ・校門、駐輪場巡回指導	・校内危険箇所点検 ・体育館、プールの施設設備点検 ・防災避難経路点検 ・免許取得者の安全指導 ・校門、駐輪場巡回指導	・校内危険箇所点検 ・体育館、プールの施設設備点検 ・防災避難経路点検 ・免許取得者の安全指導 ・校門、駐輪場巡回指導	・校内危険箇所点検 ・体育館、プールの施設設備点検 ・防災避難経路点検 ・免許取得者の安全指導 ・校門、駐輪場巡回指導	・校内危険箇所点検 ・体育館、プールの施設設備点検 ・防災避難経路点検 ・免許取得者の安全指導 ・校門、駐輪場巡回指導	・校内危険箇所点検 ・体育館、プールの施設設備点検 ・防災避難経路点検 ・免許取得者の安全指導 ・校門、駐輪場巡回指導	・校内危険箇所点検 ・体育館、プールの施設設備点検 ・防災避難経路点検 ・免許取得者の安全指導 ・校門、駐輪場巡回指導	・校内危険箇所点検 ・体育館、プールの施設設備点検 ・防災避難経路点検 ・免許取得者の安全指導 ・校門、駐輪場巡回指導	
課外指導		・校門、駐輪場巡回指導 ・自転車通学生の安全指導	・校門、駐輪場巡回指導	・校門、駐輪場巡回指導	・校門、駐輪場巡回指導	・校門、駐輪場巡回指導	・校門、駐輪場巡回指導	・校門、駐輪場巡回指導	・校門、駐輪場巡回指導	・校門、駐輪場巡回指導	・校門、駐輪場巡回指導	・校門、駐輪場巡回指導	
PTA等組織活動		・PTA総会	・PTA総会	・PTA総会	・PTA総会	・PTA総会	・PTA総会	・PTA総会	・PTA総会	・PTA総会	・PTA総会	・PTA総会	

※「生命(いのち)の安全教育」を実施する教科等には「★」を付ける。

10 防災計画

(1) 自衛消防隊の編成と任務

係名	場所	係職名	職務内容
本部	職員室又は校長の指定する場所	校長（本部長） 教頭（防災管理者） 教頭（防災管理者） 事務長	<ul style="list-style-type: none"> 全般についての企画及び総括 渉外事項についての処理
指導通報	本部	教務部	<ul style="list-style-type: none"> 各係への連絡調整 消防署への通報 関係官公署又は支援機関等への連絡 情報の提供
避難誘導	運動場	年次主任 各学級担任	<ul style="list-style-type: none"> 避難計画、訓練 避難者の誘導及び避難所への安全管理 避難器具の管理操作
物品搬出	運動場	事務部 教務部（主任・学籍係）	<ul style="list-style-type: none"> 搬出計画 重要物件の管理 搬出物件の管理
消火	現場	生徒指導部 進路指導部	<ul style="list-style-type: none"> 消火訓練 消火活動 延焼防止 消防団への協力
警備監視	校内	生徒指導部 情報係	<ul style="list-style-type: none"> 校内巡視 外来者の監視 安全指導
施設設備の管理及び検査	各設置場所又は置き場	火気取締責任者 （次項（3）参照）	<ul style="list-style-type: none"> 火気使用施設設備の管理、検査 電気施設設備の管理、検査 危険物、可燃物の管理、検査 消火施設設備の管理、検査
救護	運動場又は保健室	保健教育相談部	<ul style="list-style-type: none"> 負傷者の看護 医療機関との連携

(注) 1. 休業日、夜間等に緊急事態が発生した場合は、職員は別紙連絡要領により通報を受け、可及的速やかに登校し、上記防災組織に従い対応する。ただし、状況に応じて臨時的に防災組織を編成することがある。
2. 諸訓練の実施計画は別に定める。
3. 生徒の係については、各係職員であらかじめ指名し指導する。

(2) 防災の心得

- ① 日頃から火災防止に心がけるとともに防災施設器具を点検し、異常のある場合は本部へ連絡する。
- ② 火災発見認知した場合は、迅速な連絡と初期消火防災活動に努める。
- ③ 外部関係機関、連絡先は次のとおりである。

那覇市中央消防署（098-832-0119）、那覇市中央消防署神原出張所（098-836-0119）
 県教育庁 総務課（098-866-2705）、施設課（098-866-2736）、
 県立学校教育課（098-866-2715）、保健体育課（098-866-2726）
 株式会社ナカソネ電省（098-946-7716）、沖縄電力那覇支店（0120-586-701）
 新垣クリニック（校医 新垣敏幸 098-864-1330）

(3) 火気取締責任者割当

棟	教室	火気取締責任者	備考
A棟 1階	会議室		
	印刷室		
	給湯室		
	休憩室(男)		
	休憩室(女)		
	校長室		
	事務室		
	職員室		
	図書館		
	福祉準備室		
	福祉入浴実習室		
	生徒指導室		
	保健室		
	相談室		
A棟 2階	A201教室		17組
	A202教室		18組
	A203教室		19組
	進路指導室 (A204・205教室)		
	A206教室		進路学習室
	素描教室		
	美術準備室		
	A210教室		映像室
	A211教室		映像室
A212教室			
A棟 3階	A301教室		3組
	A302教室		4組
	A303教室		5組
	A304教室		11組
	A305教室		12組
	A306教室		13組
	A307教室		ゆい
	A308教室		ゆい
	A309教室		ゆい
	A310教室		16組
	A311教室		絵画室
	A312教室		
その他	変電所		

棟	教室	火気取締責任者	備考
A棟 4階	A401教室		
	A402教室		手話室
	A403教室		9組
	A404教室		1組
	A405教室		
	A406教室		15組
	A407教室		
	A408教室		10組
	A409教室		
	A410教室		2組
	A411教室		生徒会
	A412教室		
B棟 1階	化学教室		
	薬品庫		
	教育相談部室 和		
	ゆい教室		
	陶芸・クラフト教室		
B棟 2階	生物教室		
	理科準備室		
	商・情準備室		
	PC①室		
	PC②室		
	LL教室		
B棟 3階	物理教室		
	美術第1教室		
	放送室・スタジオ		
	視聴覚・社会科準備室		
	社会科教室		
B棟 4階	地学教室		
	美術第2教室		
	音楽教室		
	書道教室		
C棟 1階	調理教室		
	家庭科準備室		
C棟 2階	被服教室		
	被服準備室		
C棟 3階	医学教室		
	福祉実習室		
その他	体育館		
	武道場		
	プール		
	部室		

2026年度 4月行事予定表(職員)

日	曜	行 事 計 画	授 業 実 施 計 画							授 業 時 数	授 業 日 数	
			1	2	3	4	5	6	昼学			
1	水	スタッフ会議/運営委員会①/令和8年度新規採用職員辞令交付式/新年度準備										
2	木	オリエンテーション(新任職員・非常勤・PC)/職員会議①/第1回校長協会総務研究協議会										
3	金	年次会・部会/教科会/選択科目確認(担・副)/第1回PTA三役会・運営委員会										
4	土											
5	日											
6	月	カウンセリング研修・生徒指導情報共有/新クラス発表/入学式打ち合わせ/新学期準備										
7	火	前期始業式・就任式/入学式会場設営/第60回入学式、1年次PTA入会式	行	行	L	行	/	/			1	1
8	水	保健調査/真和志スタンダード(1年、3~6校時:体育館)/第1回進路希望調査(123年)	L	L	水1 ○	水2 ○	水3 ○	水4 ○	□		7	2
9	木	運営委員会②	○	○	○	○	○	○	□		7	3
10	金	尿検査一次(~14日)/HR役員認証式・対面式・部同好会紹介(5・6校時)/人権の日	○	○	○	○	●	●	□		7	4
11	土	閉校日										
12	日											
13	月		○	○	○	○	○	○	□		7	5
14	火	職員会議②	△	△	△	△	△	△	□		7	6
15	水	【L】(1年)Teams登録/衛生委員会①	○	○	○	○	L	総	□		7	7
16	木	教育課程委員会①(発足)	○	○	○	○	○	○	□		7	8
17	金	自転車通学者集会(生徒指導部)放課後/県立学校長研修会	○	○	○	○	○	○	□		7	9
18	土	校長定期総会・定例会										
19	日											
20	月		○	○	○	○	○	○	□		7	10
21	火	胸部レントゲン・心電図検査(1年生・14時~・確定)	○	○	○	○	○	○	□		7	11
22	水	内科検診・身体測定(確定)/運営委員会③	○	○	○	○	●	●	□		7	12
23	木		○	○	○	○	○	○	□		7	13
24	金		○	○	○	○	○	○	□		7	14
25	土											
26	日											
27	月	尿検査二次(~28日)/胸部レントゲン・心電図もれ検診/前期課外講座申込み(5/8マデ)	○	○	○	○	○	○	□		7	15
28	火	交通安全講話(6校時)	△	△	△	△	△	●	□		7	16
29	水	昭和の日										
30	木	水の授業/職員会議③/第1回進路集会(23年6校時)	水1 ○	水2 ○	水3 ○	水4 ○	L	総	□		7	17
備考	進路ウィーク									113	17	
					1年		2年		3年			
			授業 日数	4月	17	17	17					
				累計	17	17	17					
			授業 時数	4月	113	113	113					
累計	113	113		113								

2026年度 5月行事予定表(職員)

日	曜	行 事 計 画	授 業 実 施 計 画							授 業 時 数	授 業 日 数
			1	2	3	4	5	6	昼学		
1	金	薬物乱用防止講話(生徒指導部)6校時/休・退・転の手続き説明会	○	○	○	○	○	●	□	7	18
2	土										
3	日	閉校日 憲法記念日									
4	月	閉校日 みどりの日									
5	火	閉校日 こどもの日									
6	水	休日									
7	木	三者面談①/10年研①/60周年期成会総会	木1 ○	木2 ○	木5 ○	木6 ○	/	/		4	19
8	金	三者面談②/前期課外講座申込み終了/副校長・教頭会	金3 ○	金4 ○	金5 ○	金6 ○	/	/		4	20
9	土	閉校日									
10	日	人権の日									
11	月	新入生歓迎球技大会/県立高等学校学年主任研修	●	●	●	●	●	●		6	20
12	火	PTA総会振替休日/教育相談員等研修会 沖縄県高等学校福祉教育研究会 第1回理事会並びに研究協議会									
13	水	火1256/三者面談③/ミッション I (美化1年)/衛生委員会②/2年研①	火1 ○	火2 ○	火5 ○	火6 ○	/	/		4	21
14	木	歯科検診(5・6校時・確定)/第1回追認集会/校長研究協議会	○	○	○	○	●	●	□	7	22
15	金	金1256/三者面談④	金1 ○	金2 ○	金5 ○	金6 ○	/	/		4	23
16	土	月1256/PTA総会	月1 ○	月2 ○	月5 ○	月6 ○	/	/		4	24
17	日										
18	月	月3456/三者面談⑤/前期課外講座開始(7/8マデ)	月3 ○	月4 ○	月5 ○	月6 ○	/	/		4	25
19	火	三者面談⑥/ミッション I (美化2年)	○	○	○	○	/	/		4	26
20	水	高校総体激励会(L:5校時)/県立学校新任学校司書研修会	△	△	△	△	L	総	□	7	27
21	木	体力テスト(1~4校時)/職員研修(救命講習会)	▲	▲	▲	▲	/	/		4	28
22	金	三者面談⑦/運営委員会④	○	○	○	○	/	/		4	29
23	土										
24	日										
25	月	前期中間考査(選択)①	○	○	○	○	○	○	□	7	30
26	火	前期中間考査(選択)②/教育課程委員会②(選択科目説明会)/ミッション I (美化3年)	○	○	○	○	○	○	□	7	31
27	水	前期中間考査(選択)③/第1回進路別集会(3年56校時)/全国校長総会・研究協議会(~28日)	○	○	○	○	L	総	□	7	32
28	木	前期中間考査(選択)④	○	○	○	○	○	○	□	7	33
29	金	前期中間考査(選択)⑤/第1回英検1次試験	○	○	○	○	○	○	□	7	34
30	土	閉校日									
31	日										
備考	沖縄県家庭科教育研究会代議員会及び総会 ゆい教室三者面談(5/7~15) 新規学卒者職業紹介業務連絡協議会(コンベンションセンター) セラプラス(5/20~6/17)									98	18
					1年	2年	3年				
			授業 日数	5月	18	18	18				
				累計	35	35	35				
			授業 時数	5月	98	98	98				
累計	211	211		211							

2026年度 6月行事予定表(職員)

日	曜	行 事 計 画	授 業 実 施 計 画							授 業 時 数	授 業 日 数
			1	2	3	4	5	6	昼学		
1	月	職員会議④/介護実習(15組:~16日)	○	○	○	○	○	○	□	7	35
2	火	ミッション I (美化1年)	○	○	○	○	○	○	□	7	36
3	水	マナー講座(3年56校時)/生徒総会(1・2校時)	●	●	○	○	L	総	□	7	37
4	木	第28回九州地区福祉高等学校長会総会・研究協議会並びに学科主任等研究協議会(福岡大会:~5日)	○	○	○	○	○	○	□	7	38
5	金	第1回追認考査(23校時)/校長定例会	○	○	○	○	○	○	□	7	39
6	土	第64回沖縄県高等学校商業実務競技大会(那商)									
7	日										
8	月	運営委員会⑤	○	○	○	○	○	○	□	7	40
9	火	ミッション I (美化2年)/第1回2校連絡調整会議	○	○	○	○	○	○	□	7	41
10	水	中小企業家同友会キャリアガイダンス①(2年5校時)(3年進学56校時)/【総】1・2年選択科目登録事前学習会/人権の日	○	○	○	○	総	総	□	7	42
11	木	前期期末考査(選択)①/進学フェスタ(3年就職56校時)	○	○	○	○	○	○	□	7	43
12	金	前期期末考査(選択)②/第1回追認合否入力メ切/第1回日本語検定	○	○	○	○	○	○	□	7	44
13	土	閉校日									
14	日	教員・学校栄養職員候補者選考第1次試験									
15	月	前期期末考査(選択)③/職員会議⑤	○	○	○	○	○	○	□	7	45
16	火	前期期末考査(選択)④/教育課程委員会③(選択科目ガイダンス)/ミッション I (美化3年)	○	○	○	○	○	○	□	7	46
17	水	前期期末考査(選択)⑤/【L総】平和学習/衛生委員会③	○	○	○	○	L	総	□	7	47
18	木	校内研修(拡大学年2・3年)	○	○	○	○	/	/		4	48
19	金	校内研修(拡大学年1年)/第1回追認認定日	金1 ○	金2 ○	金5 ○	金6 ○	/	/		4	49
20	土										
21	日	ビジネス計算実務検定試験/教員・学校栄養職員候補者選考第1次試験(予備日)									
22	月	夏期課外講座・体験講座申込み開始(7/3マデ)	○	○	○	○	○	○	□	7	50
23	火	慰霊の日									
24	水	運営委員会⑥/第2回進路別集会(3年56校時)/【総2時間】1・2年選択科目ガイダンス	○	○	○	○	総	総	□	7	51
25	木	前期期末考査(国・理:1,2校時)/校長協議会	※	※	○	○	/	/		4	52
26	金	沖縄県高等学校養護教諭研究会	○	○	○	○	/	/		4	53
27	土										
28	日										
29	月		○	○	○	○	○	○	□	7	54
30	火	第2回追認集会	○	○	○	○	○	○	□	7	55
備考	沖縄県家庭クラブ連盟顧問会・総会 ゆい教室前期現場実習(6/15~26)									135	21
					1年	2年	3年				
			授業 日数	6月	21	21	21				
				累計	56	56	56				
			授業 時数	6月	135	135	135				
		累計	346	346	346						

2026年度 7月行事予定表(職員)

日	曜	行 事 計 画	授 業 実 施 計 画							授 業 時 数	授 業 日 数
			1	2	3	4	5	6	昼学		
1	水	第2回追認支援期間(7/1~8/19)/選択科目登録(4~6校時)	○	○	○	L	総	総	□	7	56
2	木	第1回勤怠指導者集会/校長会大学協議会	○	○	○	○	○	○	□	7	57
3	金	職員会議⑥/夏期課外講座・体験講座申込み〳切/校長協議会	○	○	○	○	○	○	□	7	58
4	土	第10回沖縄県高校生介護技術コンテスト									
5	日	第1回英検2次試験									
6	月		○	○	○	○	○	○	□	7	59
7	火	火3456/性教育講演会(5.6校時)/ミッションI(美化1年)	火3 ○	火4 ○	火5 ○	火6 ○	●	●	□	7	60
8	水	(3年)スーツ着こなし講座 前期課外講座終了	○	○	○	○	L	総	□	7	61
9	木	性教育講演会(第2案)/3年次出欠・仮評価入力〳切/出席入力〳切(全年次)	○	○	○	○	○	○	□	7	62
10	金	(全年次)基礎力診断テスト(1~4時間目)/人権の日	●	●	●	●	○	○	□	7	63
11	土	閉校日									
12	日										
13	月	個人面談①	○	○	○	○	○	/	□	6	64
14	火	個人面談②/ミッションI(美化2年)/第1回学校評議員会	○	○	○	○	○	/	□	6	65
15	水	個人面談③ 交通安全講話(第3案)5校時/衛生委員会④	○	○	○	○	○	/	□	6	66
16	木	個人面談④/生徒会長選挙	木3 ○	木4 ○	木5 ○	木6 ○	●	/	□	6	67
17	金	夏季休業前全体集会・伝達表彰(HR担任)出席訂正締め切り(1・2・3年生)	○	○	○	○	行	L	□	6	68
18	土	夏季休業(~/8/30)									
19	日										
20	月	海の日									
21	火	夏期課外講座・体験講座①(7/31マデ)/指導要録・調査書説明会/ミッションI(美化1年)/夏 季介護実習(1組:~/30日、9組:~/8/4、15組:~/29日)									
22	水	職員研修②(教育相談)									
23	木	教育課程委員会④(選択科目登録報告)/10年研②									
24	金	県立学校教務主任研修/10年研③									
25	土										
26	日										
27	月	10年研④									
28	火	県立学校実習助手研修会/10年研⑤									
29	水	第1回学校保健委員会(第2案)/10年研⑥									
30	木										
31	金	夏季課外講座・体験講座終了/15年研①									
備考	沖縄県高等学校家庭科教育研究大会 ゆい教室進路面談(7/13~17)、ゆい教室地域とつながる企業見学(7/21~24) 県内県外合同求人説明会(コンベンションセンター) ハローワークマナー講座 福祉のお仕事説明会in真和志(中小企業同友会) キックオフ研修(2年)									86	13
					1年	2年	3年				
			授業 日数	7月	13	13	13				
				累計	69	69	69				
			授業 時数	7月	86	86	86				
累計	432	432		432							

2026年度 8月行事予定表(職員)

日	曜	行 事 計 画	授 業 実 施 計 画							授 業 時 数	授 業 日 数	
			1	2	3	4	5	6	昼学			
1	土											
2	日	リフレッシュウィーク(~8日)										
3	月	5年研①②(Web)/10年研⑦⑧(Web)/15年研②(Web)										
4	火	電気設備点検(午前中)										
5	水	学校閉庁日(~8/7)										
6	木	第30回全国福祉高等学校長会総会・研究協議会並びに学科主任等研究協議会(愛知大会:~7日)										
7	金											
8	土	閉校日										
9	日											
10	月	人権の日										
11	火	山の日										
12	水	職朝あり/夏期課外講座・体験講座②開始(8/24マデ)										
13	木	前期成績入力メ切/2年研②/5年研③										
14	金	2年研③/5年研④										
15	土	教員・学校栄養職員候補者選考第2次試験										
16	日	教員・学校栄養職員候補者選考第2次試験										
17	月	職朝あり/運営委員会⑦										
18	火	成績判定会議資料配付(担任)										
19	水	第2回追認支援期間(7/1~8/19)/衛生委員会⑤										
20	木	HR担任 成績判定会議資料チェックメ切 情報係へ提出 第13回九州地区高校生介護技術コンテスト(福岡大会:~21日)										
21	金	第2回追認合否入力メ切										
22	土	教員・学校栄養職員候補者選考第2次試験(予備日)										
23	日	教員・学校栄養職員候補者選考第2次試験(予備日)										
24	月	職朝あり/職員会議⑦/教育実習生オリエンテーション/課外講座・体験講座②終了										
25	火	旧盆(ウンケー)										
26	水											
27	木	旧盆(ウークイ)										
28	金											
29	土	閉校日										
30	日											
31	月	夏季休業明け全体集会/第2回追認認定日/生徒会役員認証式	L	L	月5 ○	月6 ○	/	/			4	69
備考	沖縄県高等学校家庭クラブリーダー養成講座									4	1	
						1年	2年	3年				
			授業 日数	8月	1	1	1					
			累計	70	70	70						
授業 時数	8月	4	4	4								
累計	436	436	436									

2026年度 9月行事予定表(職員)

日	曜	行 事 計 画	授 業 実 施 計 画							授 業 時 数	授 業 日 数
			1	2	3	4	5	6	昼学		
1	火	R8後期再入学・編入学願書受付(～2日)/ミッション I(美化1年)	○	○	○	○	○	○	□	7	70
2	水	第2回進路集会(2年生56校時)/出願・応募準備①(3年生56校時)/判定会議資料情報係へ提出(HR担任)	○	○	○	○	L	総	□	7	71
3	木	校長会大学協議会	○	○	○	○	○	○	□	7	72
4	金	リーダー研修(4.5.6時間)/県立学校長研修会	○	○	○	○	○	○	□	7	73
5	土										
6	日										
7	月	R8後期再入学・編入学試験/運営委員会⑧/教育実習(～18日)/後期課外講座申込み開始(9/14)	○	○	○	○	○	○	□	7	74
8	火	成績判定会議管理者打合せ/ミッション I(美化2年)	○	○	○	○	○	○	□	7	75
9	水	クリエイティブ卒展搬入/出願・応募準備②(3年生56校時)	○	○	○	○	L	総	□	7	76
10	木	クリエイティブ卒展(～13日)/第3回追認集会/人権の日	○	○	○	○	○	○	□	7	77
11	金	R8後期再入学・編入学可否判定会議(職朝)	○	○	○	○	○	○	□	7	78
12	土	閉校日/沖縄県高等学校商業実務競技新人大会(中商)									
13	日										
14	月	職員会議⑧/後期課外講座申込み終了/前期成績・卒業判定会議	○	○	○	○	○	/	□	6	79
15	火	教育課程委員会⑥(時間割)/ミッション I(美化3年)	○	○	○	○	○	○	□	7	80
16	水	【L】セラプラス振り返り・ころとからのアンケート/出願・応募準備③(3年生6校時)/衛生委員会⑥	○	○	○	○	L	総	□	7	81
17	木	オープンスクール(12:15完全下校)/前期卒業対象者現年度追試・判定入力切	△	△	△	/	/	/		3	82
18	金	副校長・教頭会	○	○	○	○	○	○	□	7	83
19	土										
20	日										
21	月	敬老の日									
22	火	振替休日									
23	水	秋分の日									
24	木	R8後期再入学・編入学オリエンテーション(14:20)/運営委員会⑨ 前期卒業対象者現年度追認定・前期追加卒業判定会議(職朝)/校長研究協議会	○	○	○	○	○	○	□	7	84
25	金	オープンスクール予備日	○	○	○	○	○	○	□	7	85
26	土										
27	日										
28	月	英語能力判定テスト(5・6校時)	○	○	○	○	●	●	□	7	86
29	火		○	○	○	○	○	○	□	7	87
30	水	前期終業式/前期卒業式(午後)	○	○	行	L	/	/		3	88
	水										
備考										124	19
						1年	2年	3年			
	授業 日数	9月	19	19	19						
		累計	89	89	89						
授業 時数	9月	124	124	124							
	累計	560	560	560							

2026年度 10月行事予定表(職員)

日	曜	行 事 計 画	授 業 実 施 計 画							授 業 時 数	授 業 日 数		
			1	2	3	4	5	6	昼学				
1	木	秋休み①											
2	金	秋休み②											
3	土	実習助手等選考試験第1次試験											
4	日												
5	月	後期始業式/後期HR役員認証式 第2回進路希望調査1年～3年(昼学)	行	L	○	○	○	○	○	□	6	89	
6	火	後期課外講座開始(12/11マデ)/ミッション I (美化1年)	○	○	○	○	○	○	○	□	7	90	
7	水		○	○	○	○	L	総	□	7	91		
8	木	職員会議⑨/九州地区高等学校長研究協議会(沖縄大会～9日)	○	○	○	○	○	○	○	□	7	92	
9	金	校長定例会	○	○	○	○	○	○	○	□	7	93	
10	土	実習助手等選考試験第1次試験(予備日)											
11	日												
12	月	スポーツの日											
13	火	月1234/【総】真和志フェス準備/ミッション I (美化2年)/沖縄県高等学校福祉教育研究会 第2回理事会並びに研究協議会	月1 ○	月2 ○	月3 ○	月4 ○	総	総	□	7	94		
14	水	【総】真和志フェス準備	○	○	○	○	総	総	□	7	95		
15	木	真和志フェスティバルリハーサル	●	●	●	●	●	●	□	7	96		
16	金	真和志フェスティバル①	行	行	行	行	行	行		0	97		
17	土	真和志フェスティバル②/後夜祭	行	行	行	行	行	行		0	98		
18	日												
19	月	真和志フェスティバル振替休日											
20	火		○	○	○	○	○	○	○	□	7	99	
21	水	新人大会激励会(生徒指導部)昼学時間/中小企業家同友会キャリアガイダンス②案1(1年5校時2年6校時)/出願・応募準備④(3年56校時)/衛生委員会⑦/ミッション I (美化3年)	○	○	○	○	総	総	□	7	100		
22	木	教育課程委員会⑦(学校設定科目届出)	○	○	○	○	○	○	○	□	7	101	
23	金		○	○	○	○	○	○	○	□	7	102	
24	土	閉校日											
25	日	第13回全国高校生介護技術コンテスト 佐賀大会(第35回全国産業教育フェア佐賀大会)											
26	月	後期中間考査(選択)①/運営委員会⑩	○	○	○	○	○	○	○	□	7	103	
27	火	後期中間考査(選択)②	○	○	○	○	○	○	○	□	7	104	
28	水	後期中間考査(選択)③/第1回進路決定者・未決定者集会(3年5校時)/中小企業家同友会キャリアガイダンス②案2(1年5校時2年6校時)/出願・応募準備④(3年56校時)	○	○	○	○	L	総	□	7	105		
29	木	後期中間考査(選択)④	○	○	○	○	○	○	○	□	7	106	
30	金	後期中間考査(選択)⑤	○	○	○	○	○	○	○	□	7	107	
31	土	閉校日											
ゆい教室志願前相談(10/20～23)、ゆい教室後期現場実習(10/26～11/6) 第2回合同就職説明会										118	19		
					1年		2年		3年				
			授業 日数	10月	19	19	19						
				累計	108	108	108						
授業 時数	10月	678	678	678									
	累計	678	678	678									

2026年度 11月行事予定表(職員)

日	曜	行 事 計 画	授 業 実 施 計 画							授 業 時 数	授 業 日 数
			1	2	3	4	5	6	学 学		
1	日										
2	月	第3回追認考査(2.3校時)	○	○	○	○	○	○	□	7	109
3	火	文化の日									
4	水	(3年)ライフプランニング/職員会議⑩/ミッション I (美化1年)	○	○	○	○	総	総	□	7	110
5	木	クラス写真撮影(1年)	○	○	○	○	○	○	□	7	111
6	金	クラス写真撮影(2年)/第2回日本語検定	○	○	○	○	○	○	□	7	112
7	土										
8	日	ビジネス計算実務検定試験									
9	月		○	○	○	○	○	○	□	7	113
10	火	校外学習/人権の日	●	●	●	●	●	●		6	114
11	水	60周年記念事業振替休日									
12	木	第3回追認合否入力切	○	○	○	○	○	○	□	7	115
13	金	避難訓練(生徒指導部)3校時/第30回沖縄県産業教育フェア 高校生美ら産フェア(~14日)	○	○	○	○	○	○	□	7	116
14	土	60周年記念事業(1~4校時)	●	●	●	●	/	/		4	117
15	日										
16	月		○	○	○	○	○	○	□	7	118
17	火	第3回追認認定日/グリーン・デー(~18日まで)/教育課程委員会⑧(教科書・副読本)/ミッション I (美化3年)/第2回2校連絡調整会議	○	○	○	○	○	○	□	7	117
18	水	グリーンデイ(環境学習)の取り組み(5, 6校時)/衛生委員会⑧	○	○	○	○	L	総	□	7	118
19	木	運営委員会⑪/校長定例会	○	○	○	○	○	○	□	7	119
20	金	第2回 勤怠指導者集会/特別支援学校体育大会(ボランティア参加・第1案)	○	○	○	○	○	○	□	7	120
21	土	閉校日									
22	日										
23	月	勤労感謝の日									
24	火	秋期介護実習(1組:~27日、9組:12/3)	○	○	○	○	○	○	□	7	121
25	水	進路の歩み(3年56校時)/グリーンデイ(環境学習)の取り組み(5, 6校時)[予備日]	○	○	○	○	L	総	□	7	122
26	木	職員会議⑪	○	○	○	○	○	○	□	7	123
27	金	特別支援学校体育大会(ボランティア参加・第2案)	○	○	○	○	○	○	□	7	124
28	土										
29	日										
30	月		○	○	○	○	○	○	□	7	125
備考	ビジネスコミュニケーション試験(11月~12月)									129	19
	ゆい教室後期現場実習(10/26~11/6)、ゆい教室進路面談(11/30~12/4)										
	特別支援学校体育大会(11/20)										
					1年	2年	3年				
	授業日数	11月	19	19	19						
		累計	127	127	127						
	授業時数	11月	129	129	129						
		累計	807	807	807						

2026年度 12月行事予定表(職員)

日	曜	行 事 計 画	授 業 実 施 計 画							授 業 時 数	授 業 日 数
			1	2	3	4	5	6	昼学		
1	火	ミッション I (美化1年)	○	○	○	○	○	○	□	7	126
2	水	第1回進路別集会(1年56校時)/第2回進路決定者・未決定者集会(3年56)	○	○	○	○	総	総	□	7	127
3	木	セカンドスクール案(光洋小学校)	○	○	○	○	○	○	□	7	128
4	金	校長定例会	○	○	○	○	○	○	□	7	129
5	土										
6	日										
7	月		○	○	○	○	○	○	□	7	130
8	火	ミッション I (美化2年)/第1希望:1学年ダンス発表会(1~4校時)	○	○	○	○	○	○	□	7	131
9	水	運営委員会⑫/人権講話(教育相談)	○	○	○	○	●	●	□	7	132
10	木	島尻特別支援学校との交流学习①(1組)/教育課程委員会⑨(次年度準備)/人権の日	○	○	○	○	○	○	□	7	133
11	金	兄妹学級対抗戦(午前中短縮・456校時)/後期課外講座終了	△	△	△	行	行	行	□	4	134
12	土	閉校日									
13	日										
14	月	第1希望:3学年ダンス発表会(1~4校時)	○	○	○	○	○	○	□	7	135
15	火	ミッション I (美化3年)/第2回学校評議員会/第2希望:1学年ダンス発表会(1~4校)	○	○	○	○	○	○	□	7	136
16	水	芸術鑑賞(5・6校時)	○	○	○	○	●	●	□	7	137
17	木	島尻特別支援学校との交流学习②(1組)/職員会議⑫/外国語発表コンテスト(1~4校時)	○	○	○	○	○	○	□	7	138
18	金		○	○	○	○	○	○	□	7	139
19	土										
20	日										
21	月	第2希望:3学年ダンス発表会(1~4校時)	○	○	○	○	○	○	□	7	140
22	火		○	○	○	○	○	○	□	7	141
23	水	探究発表会(案②)/(3年)献血講話/衛生委員会⑨	○	○	○	○	L	総	□	7	142
24	木		○	○	○	○	○	○	□	7	143
25	金	【行】冬季休業前全体集会	金5 ○	金6 ○	行	L	/	/		3	144
26	土	冬季休業(~1/5)									
27	日										
28	月										
29	火	年末・年始休(~1/3)									
30	水										
31	木										
備考	沖縄県高等学校家庭クラブ研究発表大会									126	19
	ビジネスコミュニケーション検定試験(11月~12月)										
	ゆい教室進路面談(11/30~12/4)										
	ハローワーク登録ツアー										
	内定者向けキックオフ研修										
			授業 日数		12月	19	19	19			
			授業 時数		12月	126	126	126			
					累計	933	933	933			

2026年度 1月行事予定表(職員)

日	曜	行 事 計 画	授 業 実 施 計 画							授 業 時 数	授 業 日 数	
			1	2	3	4	5	6	昼学			
1	金	元日										
2	土											
3	日	年末年始休み(～1月3日)										
4	月	仕事始め										
5	火	【L】冬季休業明け全体集会/指導要録説明会	L	火3 ○	火4 ○	火5 ○	/	/			4	145
6	水	進路座談会(全年次5・6校時)第2回進路希望調査(1年2年6校時)	○	○	○	○	L	総	□		7	146
7	木	3年次後期必修考査(2・3・4校時)	○	○	○	○	○	○	□		7	147
8	金	後期期末考査(選択)①/人権の日/運営委員会⑬/県立学校長研修会/3年出欠入力×切16:30	月1 ○	月2 ○	月3 ○	月4 ○	月5 ○	月6 ○	□		7	148
9	土	閉校日										
10	日	成人の日										
11	月	振替休日										
12	火	後期期末考査(選択)②/3年次出欠確認(～15日)/第3回2校連絡調整会議	○	○	○	○	○	○	□		7	149
13	水	後期期末考査(選択)③/(3年)金融講話 中小企業家同友会ガイダンス③(1年5校時2年6校時)/衛生委員会⑩	○	○	○	○	L	総	□		7	150
14	木	後期期末考査(選択)④	○	○	○	○	○	○	□		7	151
15	金	後期期末考査(選択)⑤/3年次出欠確認・訂正×切16:30	○	○	○	○	○	○	□		7	152
16	土											
17	日											
18	月	職員会議⑬/1・2・3年成績入力開始 /特色選抜・一般選抜Web出願(～1/28)	○	○	○	○	○	○	□		7	153
19	火		○	○	○	○	○	○	□		7	154
20	水	進路学習・進路別集会(1年2年56校時)/(3年)献血/県外からの入学志願のための許可願×切	○	○	○	○	L	総	□		7	155
21	木		○	○	○	○	○	○	□		7	156
22	金	3年成績入力×切16:00/第3回英検1次試験/副校長・教頭会/10年研⑨(web)	○	○	○	○	○	○	□		7	157
23	土											
24	日											
25	月	運営委員会⑭	○	○	○	○	○	○	□		7	158
26	火	3年成績・卒業判定会議資料確認(HR担任)	○	○	○	○	○	○	□		7	159
27	水	【L総】第1回研究発表会	○	○	○	○	L	総	□		7	160
28	木	前期期末考査(国・理:1.2校時)/第2回学校保健委員会(第2案)/3年判定会議管理者打ち合わせ/第4回追認考査(5.6校時3年次現年度)/顔写真撮影(1年)/3年次特別時間割(～2/10)	※	※	○	○	/	/			4	161
29	金	1・2年出欠入力×切16:30/(3年)年金セミナー/顔写真撮影(2年)/職員会議⑭/3年成績・卒業判定会議/放送点検16:30～	○	○	○	○	/	/			4	162
30	土											
31	日	全商情報処理検定試験										
備考	簿記実務検定試験									117	18	
	2年生向けキックオフ研修											
	進路ウィーク											
	第17回沖縄県福祉を学ぶ高校生の研究発表大会											
				1年	2年	3年						
		授業 日数	1月	18	18	18						
			累計	164	164	164						
		授業 時数	1月	117	117	117						
			累計	1050	1050	1050						

2026年度 2月行事予定表(職員)

日	曜	行 事 計 画	授 業 実 施 計 画							授 業 時 数	授 業 日 数
			1	2	3	4	5	6	昼学		
1	月	1・2年次出欠確認(～5日)/特色・一般選抜出願書類受付	○	○	○	○	○	○	□	7	163
2	火	R9前期再入学・編入学願書受付(～3日)/特色・一般選抜出願〆切(14:00?)/初回志願状況発表	○	○	○	○	○	○	□	7	164
3	水	第2回学校保健委員会(第1案)(3年)ワックス作業	水1 3年L	水2 3年L	水3 3年L	○	L	総	□	7	165
4	木	第4回追認合否判定入力〆切/第3回学校評議委員会	○	○	○	○	○	○	□	7	166
5	金	スポレク・予餞会/校長協議会/1・2年出欠確認・訂正〆切16:30/志願変更申し出	●	●	●	●	行	行	□	5	167
6	土										
7	日										
8	月	第4回追認認定日/志願変更申し出/内申審査①(特色)/沖縄県高等学校福祉教育研究会 第3回理事会並びに研究協議会	○	○	○	○	○	/	□	6	168
9	火	第1希望:2学年ダンス発表会(1～4校時)	○	○	○	○	○	○	□	7	169
10	水	【L総】第2回研究発表会/運営委員会⑮/2年研④/人権の日	○	○	○	○	L	総	□	7	170
11	木	建国記念の日									
12	金	1・2年成績入力〆切16:00/内申審査②(特色)/追加卒業判定会議管理者打合せ/R9前期再入学・編入学試験/3年次就職・進学準備期間/校長定例会	○	○	○	○	○	/	□	6	171
13	土	閉校日									
14	日										
15	月	3年追加卒業判定会議(職朝時)/志願変更取り下げ・再出願	○	○	○	○	○	○	□	7	172
16	火	志願変更取り下げ・再出願/最終志願状況メール報告(17:00まで)/最終志願状況発表/3年次出校日/第2希望:2学年ダンス発表会(1～4校時)	○	○	○	○	○	○	□	7	173
17	水	1・2年成績判定会議管理者打合せ/R9前期再入学・編入学合否判定会議(職朝)/R9特選抜検査/委託・出張検査場の受検者名簿の提出〆切/一般選抜志願者数調べの提出〆切/衛生委員会⑩	○	○	○	/	/	/		3	174
18	木	内申審査①(一般)	○	○	○	○	/	/		4	175
19	金	1・2年成績判定会議/職員会議⑮/学籍異動(転学・退学・次年度休学)手続き締め切り/委託・出張検査場の受検者名簿(原本)の提出締切(必着)	○	○	○	○	○	/	□	6	176
20	土										
21	日										
22	月	卒業式会場設営・予行演習振り替え休日									
23	火	天皇誕生日									
24	水	内申審査②/【L】教科書注文(1・2年次)	火1 ○	火2 ○	火3 ○	L	/	/		4	177
25	木	1・2年成績追認判定管理者打合せ/R9前期再入学・編入学オリエンテーション14:20～	○	○	○	○	○	○	□	7	178
26	金		○	○	○	○	○	○	□	7	179
27	土	卒業式会場設営・予行演習	木5 ○	木6 ○	行	行	行	行	□	3	180
28	日	第3回英検2次試験									
備考	ゆい教室保護者面談(2/1～19)									107	18
	特別支援学校駅伝競走大会(2/5)										
	企業説明会お仕事体験会(コンベンションセンター)										
	サポートステーション見学ツアー(2/10以降)										
	ワックス作業(1・2年)										
			授業日数			1年	2年	3年			
			2月	18	18	18					
			累計	182	182	182					
			授業時数			2月	107	107	47		
			累計	1157	1157	1097					

2026年度 3月行事予定表(職員)

日	曜	行 事 計 画	授 業 実 施 計 画							授 業 時 数	授 業 日 数
			1	2	3	4	5	6	屋学		
1	月	第58回卒業式	行	行	行	行	/	/		0	180
2	火	火34L/1・2年成績追認判定(職朝時)/一般選抜会場作成/受検生下見(15:00-16:00)	火3 ○	火4 ○	L	/	/	/		3	181
3	水	県立高校入学者選抜学力検査(国・理・英)	自宅学習							0	182
4	木	県立高校入学者選抜学力検査(社・数)/不受検者数メール報告(14:00まで)	自宅学習							0	183
5	金	校長研協議会	自宅学習							0	184
6	土										
7	日										
8	月		自宅学習							0	185
9	火	公簿点検①(3年)/高校入学者選抜学力検査追検査	自宅学習							0	186
10	水	月1256/学力検査点受け渡し/R8年再履修クラス・復学生説明会/人権の日	月1 ○	月2 ○	月5 ○	月6 ○	/	/		4	187
11	木	職員会議⑩(後期反省)/特色選抜判定会議/[L]1年次教科書販売	○	○	○	L	/	/		4	188
12	金	公募点検②提出(3年)/特色選抜判定結果受け渡し(正午まで)/[L]2年次教科書販売	○	○	○	L	/	/		4	189
13	土	校長定例会/閉校日									
14	日										
15	月	一般入試合否判定会議	自宅学習							0	190
16	火	火1256/合格者数メール報告(17:00㍻切)	火1 ○	火2 ○	火5 ○	火6 ○	/	/		4	191
17	水	木1256/合格発表/衛生委員会⑫	木1 ○	木2 ○	木5 ○	木6 ○	/	/		4	192
18	木	金3456/2次募集願書受付	金3 ○	金4 ○	金5 ○	金6 ○	/	/		4	193
19	金	全体清掃・修了式・離任式/2次募集願書受付/2次募集初回志願状況メール報告(17:00まで)/2次募集初回志願状況発表	行	行	L	/	/	/		1	194
20	土										
21	日	春分の日									
22	月	振替休日									
23	火	公簿点検①(1・2年)/2次募集志願変更再提出(1日のみ)/2次募集最終志願状況メール報告(17:00まで)/2次募集最終志願状況発表									
24	水	2次募集書類交換会/内申審査①(2次)午後									
25	木	2次募集面接(午前)/内申審査②(2次)/公募点検②提出及び振り分け(1・2年)									
26	金	中学校との情報交換会(予定 教育相談)/2次募集合格判定会議/2次募集合格状況メール報告									
27	土										
28	日										
29	月	二次募集合格発表									
30	火	新入生オリエンテーション									
31	水										
備考										28	15
					1年	2年	3年				
	授業 日数	3月	15	15	1						
		累計	197	197	183						
授業 時数	3月	28	28	0							
	累計	1185	1185	1097							